

**Sehr geehrte Damen und Herren,
sehr geehrte Geschäftsfreunde,**

es ist uns eine große Freude Ihnen unsere diesjährige „**Sortimentsliste 2012/2013**“ zu überreichen.

Die Baumschule Rudolf Marken kultiviert auf über 105 ha Fläche mit Hilfe modernster Technik und qualifiziertem Fachpersonal Qualitätspflanzen für den anspruchsvollen Kunden im Bereich Fachgartencenter, Gartenbaumschulen, sowie den Garten- und Landschaftsbau.

Grundlage dieser Liste ist unsere Eigenproduktion, welche auch durch Ihr langjähriges Vertrauen stets erweitert werden konnte.

Für Ihre Sommerpflanzung steht ein breites Sortiment an Containerpflanzen in bester Qualität zur Verfügung. Ein besonderes Augenmerk haben wir dabei auch auf Solitärpflanzen im Großcontainer gelegt.

Unsere Alleebaumanzucht ist in den letzten Jahren auf über 25 ha Produktionsfläche ausgeweitet worden, daher sind wir auch in diesem Bereich Ihr idealer Partner.

Auf Wunsch können Solitär-Freilandpflanzen **containerisiert** werden!

Im Landkreis Ammerland produzieren ca. 350 Baumschulbetriebe auf insgesamt 3000 ha ein hohes Maß an Qualitätspflanzen, dadurch ist uns, inmitten eines der größten Baumschulanbaugebiete Europas ein schneller Zugriff auf alle Artikel innerhalb kürzester Zeit möglich, um Ihre Aufträge zu ermöglichen.

Gute Klima- und Bodenverhältnisse im Oldenburger Land sind ein Garant für hochwertige Qualitätspflanzen.



- Pflanzen, Ihr zuverlässiger Partner für

- Rhododendron
- Moorbeetpflanzen
- Laubgehölze
- Koniferen
- Immergrüne
- Hochstämme
- Solitärpflanzen
- Formgehölze

Zur Unterstützung Ihrer Planungen im Garten- und Landschaftsbau übersenden wir Ihnen auf Anfrage gerne unseren neuen, umfangreichen Vollsortimentskatalog (7. Auflage).

Gerne würden wir Ihnen ein detailliertes Angebot unterbreiten und Sie zu einem Besuch unserer Baumschule einladen.

Mit freundlichen Grüßen

Rudolf Marken Baumschulen / Marken Pflanzen Export GmbH

Acer

campestre 'Elsrijk'	H	C 30	m. Db.	10/12
		C 30	m. Db.	12/14
campestre 'Nanum' - Kugelfeldahorn	H	C 30		10/12
	H	C 30		12/14
capillipes		C 50		150-175
		C 50		175-200
		C 50		200-225
davidii	H	C 30		12/14
	H	C 30		14/16
japonicum 'Aconitifolium'		C 7,5		60/80
		C 12		80/100
		C 25		100/125
		C 30		125/150
		C 50		150/175
		C 65		175/200
		C 130		200/225
japonicum 'Aureum'		C 5		20/25
		C 5		25/30
		C 5		30/40
		C 7,5		40/50
japonicum 'Vitifolium'		C 10		100/125
		C 25		125/150
		C 30		150/175
		C130		175/200
negundo 'Aureo-variegatum'		C 5		60/100
	H	C 30		10/12
	H	C 30		12/14
negundo 'Flamingo'		C 5		60/100
negundo 'Variegatum'		C 5		60/100
palmatum		C 5		60/80
		C 7,5		80/100
		C 7,5		100/125
		C 15		125/150
		C 30		150/175
		C 30		175/200
		C 50	m. Db.	200/250
		C 160	m. Db.	250/300
palmatum 'Atropurpureum'		C 4		40/60
		C 5		60/80
		C 7,5		80/100
		C 7,5		100/125
		C 15		125/150
		C 30	m. Db.	150/175
		C 50	m. Db.	175/200
		C 65	m. Db.	200/250
	C 160	m. Db.	250/300	



Acer

palmatum 'Bloodgood'	C 4	40/60
- hält dunkelrote Blattfarbe	C 5	60/80
bis in den Spätsommer	C 7,5	80/100
	C 7,5	100/125
	C 15	125/150
	C 30	150/175
	C 30	175/200
	C 50	200/225
palmatum 'Deshojo'	C 7,5	80/100
- karminroter Austrieb, später vergrünend,	C 7,5	100/125
kleiner, aufrecht wachsender, malerischer Strauch	C 15	125/150
palmatum 'Dissectum'	C 4	25/30
	C 5	30/40
	C 5	40/50
	C 7,5	50/60
	C 20	60/70
	C 20	70/80
	C 25	80/100
	C 50	100/125
	C 50	125/150
	C 65	150/175
- Stämmchen - 40 cm, 60 cm, 80 cm, 100 cm, 120 cm	C 4	30/40
	C 4	40/50
	C 7,5	50/60
	C 10	60/70
	C 20	70/80
	C 20	80/100
	C 50	100/125
	C 50	125/150
- dreistämmig	C 65	125/150
palmatum 'Dissectum Garnet'	C 4	25/30
	C 4	30/40
	C 5	40/50
	C 7,5	50/60
	C 20	60/70
	C 25	70/80
	C 25	80/100
	C 50	100/125
	C 50	125/150
	C 50	150/175
	C 120	175/200
- Stämmchen - 40 cm, 60 cm, 80 cm, 100 cm, 120 cm	C 4	30/40
	C 4	40/50
	C 7,5	50/60
	C 10	60/70
	C 20	70/80
	C 20	80/100
	C 50	100/125
	C 50	125/150
- dreistämmig	C 65	100/125
	C 65	125/150



Acer

palmatum 'Inaba-shidare'	C 4		25/30
	C 4		30/40
	C 5		40/50
	C 7,5		50/60
	C 20		60/70
	C 20		70/80
	C 25		80/100
	C 50		100/125
	C 25		80/100
	C 50		100/125
	C 65		125/150
	C 65		150/175
	C 120		175/200
palmatum 'Dissectum Ornatum'	C 65		125/150
	C 65		150/175
	C 65		175/200
palmatum 'Osakazuki'	C 5		80/100
	C 7,5		100/125
	C 15		125/150
	C 30		150/175
	C 30		175/200
palmatum 'Sangokaku' (Neuheit!) - korallrote Rinde, eingeschnittene Blätter, gelbrote Herbstfärbung	C 5		60/80
	C 5		80/100
	C 7,5		100/125
	C 10		125/150
	C 15		150/175
	C 50		175/200
	C 90		200/225
palmatum 'Seiryu' - geschlitztes Blatt, aufrecht wachsend	C 4		40/60
	C 5		60/80
	C 5		80/100
	C 7,5		100/125
	C 10		125/150
	C 20		150/175
	C 50		175/200
	C 65		200/250
	C 130		250/300
	C 130		300/350
palmatum 'Shaina' (Neuheit!)	C 4		60/80
	C 7,5		80/100
	C 15		100/125
- Stämmchen - 100 cm	C 15	Kr.	30/40
		Kr.	40/50
palmatum 'Summergold' (Neuheit!) - aufrecht wachsend, goldgelbes Blatt	C 5		80/100
	C 7,5		100/125
	C 10		125/150
	C 30		150/175
	C 50		175/200



Acer

palmatum 'Red Pygmy' (Neuheit!)		C 5		60/80
- dunkelroter Austrieb, goldgelbe Herbstfärbung		C 5		80/100
		C 7,5		100/125
		C 15		125/150
		C 30		150/175
		C 65		175/200
platanoides 'Columnare'	H	C 30	m. Db.	10/12
	H	C 30	m. Db.	12/14
platanoides 'Cleveland'	H	C 30	m. Db.	10/12
	H	C 30	m. Db.	12/14
platanoides 'Drummondii'	H	C 30	m. Db.	10/12
- Blätter cremeweiß gerandet	H	C 30	m. Db.	12/14
	H	C 50		14/16
		C 20		200/250
		C 20		250/300
platanoides 'Emerald Queen'	H	C 30	m. Db.	10/12
	H	C 30	m. Db.	12/14
platanoides 'Globosum'	H	C 30	m. B.	10/12
- Stammhöhe: 2,00 m, 2,20 m	H	C 30	m. Db.	12/14
	H	C 50	m. Db.	14/16
	H		m. Db.	16/18
	H		m. Db.	18/20
	H		m. Db.	20/25
platanoides 'Golden Globe' (Neuheit!)	H 160	C 25	m. B.	7/8
	H 180	C 25	m. B.	8/10
platanoides 'Royal Red'	H	C 30	m. B.	10/12
	H	C 30	m. Db.	12/14
		C 50	m. Db.	14/16
- dachförmig gezogen	H	C 50		12/14
		C 50		14/16
			m. Db.	16/18
			m. Db.	18/20
		C 15		150/200
		C 15		200/250
pseudoplatanus 'Bruchem'	H	C 30	m. Db.	10/12
	H	C 30	m. Db.	12/14

Aesculus

x carnea 'Briotii'	H	C 30	m. Db.	10/12
	H	C 30	m. Db.	12/14
hippocastanum 'Baumannii'	H	C 30	m. Db.	10/12
	H	C 30	m. Db.	12/14
parviflora		C 12		60/80
- Strauchkastanie mehrtr.		C 12		80/100
		C 30	m. Db.	100/125
		C 30	m. Db.	125/150
		C 30	m. Db.	150/175
			m. Db.	175/200



Amelanchier

alnifolia 'Obelisk' (**Neuheit!**)
- straff aufrehtwachsend

C 5	60/80
C 7,5	80/100
C 7,5	100/125
C 20	125/150
C 65	m. Db. 150/175
C 65	m. Db. 175/200

lamarckii

C 4	60/100
C 7,5	100/125
C 20	5/7 150/200
150/200 br	m. Db. 200/250
150/200 br	m. Db. 250/300
200/300 br	m. Db. 300/350
200/300 br	m. Db. 350/400
200/300 br	m. Db. 400/450
H	C 30 10/12
H	C 30 12/14

lamarckii - Spalierform' (**Neuheit!**)

110 br	C 35	150
--------	------	-----

Aralia

elata 'Variegata'
- buntblättrige Aralie

C 20	100/125
C 30	125/150

Betula

pendula 'Youngii'

H	C 35	8/10
H	C 35	10/12
H	C 50	12/14
H	C 90	14/16
	m. Db.	16/18
	m. Db.	18/20
	m. Db.	20/25

utilis 'Doorenbos'
- weiße Rinde

H	C 35	8/10
H	C 35	10/12

C 7,5	125/150
C 7,5	150/200
C 20	200/250
C 30	250/300
H	C 30 10/12

utilis 'Long Trunk' (**Neuheit!**)
- Trauerform der Himalaja-Birke, weiße Rinde

C 30	12/14
C 50	14/16
C 50	16/18

Buddleja davidii Hybriden

'Black Knight'	- dunkelviolett	C 4	60/100
'Empire Blue'	- blauviolett	C 10	100/125
'Ile de France'	- violettrot	C 15	125/150
'Nanho Blue'	- klar violettblau		
'Nanho Purple'	- purpurrot		
'Peace'	- weiß		
'Pink Delight'	- reinlilarosa (malvenfarben)		
'Royal Red'	- purpurrot		



Buxus

sempervirens var. arborescens	P 1		20/25
	C 3		25/30
	C 5		30/40
	C 7,5	m. B.	40/50
	C 10	m. B.	50/60
		m. B.	60/80
		m. B.	80/100
		m. Db.	100/125
		m. Db.	125/150
		m. Db.	150/175
- geschnittene Kugel	C 7,5	m. B.	25/30
	C 15	m. B.	30/35
	C 15	m. B.	35/40
	C 15	m. B.	40/45
	C 20	m. B.	45/50
	C 35	m. B.	50/55
	C 50	m. B.	55/60
	C 50	m. Db.	60/70
	C 50	m. Db.	70/80
		m. Db.	80/90
	m. Db.	90/100	
	m. Db.	100/110	
- geschnittene Doppelkugel	C 50	m. B.	60/70
	C 50	m. B.	70/80
		m. Db.	80/90
- geschnittene Kegel und Pyramiden	C 7,5	m. B.	40/50
	C 15	m. B.	50/60
	C 15	m. B.	60/70
	C 20	m. B.	70/80
	C 35	m. B.	80/90
	C 50	m. Db.	90/100
	C 50	m. Db.	100/110
	C 50	m. Db.	110/120
- geschnittene Bienenkörbe		m. B.	60/70
		m. B.	70/80
		m. B.	80/90
		m. Db.	90/100
sempervirens var. arborescens - geschnittene Spiralen		m. B.	70/80
		m. B.	80/90
		m. B.	90/100
- geschnittene Würfel	C 15	m. B.	40/45
	C 15	m. B.	45/50
	C 20	m. B.	50/55
	C 50	m. B.	55/60
	C 50	m. B.	60/70
		m. B.	70/80



Callicarpa

bodinieri 'Profusion'	C 4		40/60
- lila Blüte, rotviolette Steinfrüchte	C 7,5		60/80
	C 7,5		80/100
	C 10		100/125
	C 12		125/150
	C 30		150/175
	C 50		175/200

Calluna

vulgaris-Kulturformen	P 0,5	m. B.	10/15
	P 1	m. B.	15/20

Calycanthus

floridus	C 4		40/60
- Echter Gewürzstrauch, dunkelrotbraune Blüte, angenehm duftend	C 7,5		60/80
	C 7,5		80/100
	C 12		100/125
	C 20	m. Db.	125/150
	C 30	m. Db.	150/175
	C 160		175/200

Caragana

arborescens 'Pendula'	H	C 7,5	125
arborescens 'Walker'	H	C 7,5	125
- sehr feines Laub			

Carpinus

betulus		C 5	m. B.	80/100	
		C 7,5	m. B.	100/125	
		C 10	m. B.	125/150	
			m. B.	150/175	
			m. B.	175/200	
			m. B.	200/225	
betulus 'Fastigiata'			m. Db.	250/300	
			m. Db.	300/350	
			m. Db.	350/400	
			m. Db.	400/500	
			m. Db.	500/600	
		H	C 30	m. Db.	10/12
		H	C 30	m. Db.	12/14

Caryopteris

x clandonensis 'Heavenly Blue'	C 3		30/40
- Bartblume, dunkelblaue Blüten	C 3		40/60



Castanea

sativa	H	C 30	m. Db.	10/12
	H	C 30	m. Db.	12/14

Catalpa

bignonioides 'Nana'	H	C 30		8/10
	H	C 30		10/12
	H	C 30		12/14
	H	C 30		14/16
	H	C 50		16/18

Ceanothus

x delilianus 'Gloire de Versailles' - dunkelblaue Blüten		C 5		40/60
x delilianus 'Marie Simon' - rosa Blüten		C 5		40/60

Cercidiphyllum

japonicum		C 10		80/100
		C 12		100/125
		C 15		125/150
		C 30		150/175
		C 30		175/200

Cercis

siliquastrum		C 4		40/60
- purpurrosa Schmetterlingsblüte		C 7,5		60/80
		C 7,5		80/100
		C 20		100/125

Chaenomeles

'Cido'® (Neuheit!) - Blüte orangerot, Früchte mit sehr hohem Vitamin C Gehalt		C 3		30/40
		C 3		40/60
		C 3		60/80
'Crimson and Gold' - Blüte dunkelrot		C 3		30/40
		C 3		40/60
'Fire Dance' - Blüte signalrot, groß		C 3		30/40
		C 3		40/60
'Jet Trail' - Blüte reinweiß		C 3		30/40
		C 3		40/60
'Pink Lady' - Blüte dunkelrosa		C 3		30/40
		C 3		40/60
'Sargentii' - Blüte leuchtend orange		C 3		30/40
		C 3		40/60



Clematis

Hybriden und Wildformen	P 1 / C 2	2 Tr.	60/100
	C 7,5		100/150
	C 7,5		150/200

Cornus

alba 'Argenteomarginata'	C 5		60/100
alba 'Sibirica'	C 5		60/100
alba 'Spaethii'	C 5		60/100
canadensis	P 0,5		10/15
controversa	C 5		60/80
- Pagoden-Hartriegel, weiße Blüten in 15 cm breiten Schirmrispen	C 7,5		80/100
	C 10		100/125
	C 20		125/150
	C 20	m. B.	150/200
	C 50	m. Db.	200/250
	C 65	m. Db.	250/300
controversa 'Variegata'	C 7,5		60/80
	C 7,5		80/100
	C 10		100/125
	C 15		125/150
		m. Db.	150/175
florida	C 5		60/80
- weiße Brakteen	C 7,5		80/100
	C 25		100/125
	C 25		125/150
	C 30		150/175
		m. Db.	175/200
		m. Db.	200/250
florida 'Cherokee Chief'	C 5		60/80
- rote Brakteen, gedrungener Wuchs	C 7,5		80/100
	C 25		100/125
florida 'Rubra'	C 7,5		80/100
- rosarote Brakteen	C 25		100/125
	C 25		125/150
	C 25	m. Db.	150/175
		m. Db.	175/200
		m. Db.	200/250
		m. Db.	250/300
kousa 'China Girl'	C 7,5		80/100
- weiße Brakteen, reichblühend	C 15		100/125
	C 15		125/150
	C 30		150/175
		m. Db.	175/200



Cornus

kousa var. chinensis	C 7,5		60/80
- weiße Brakteen	C 7,5		80/100
	C 20		100/125
	C 20	m. B.	125/150
	C 25	m. Db.	150/175
	C 65	m. Db.	175/200
		m. Db.	200/250
mas	C 5		60/100
stolonifera 'Flaviramea'	C 5		60/100

Corylopsis

pauciflora	C 4		30/40
- hellgelbe, glockenartige Blüten	C 5		40/60
	C 7,5		60/80
	C 10		80/100
	C 15		100/125

Corylus

avellana 'Contorta'	C 5		40/60
	C 5		60/80
	C 10		80/100
	C 10		100/125
	C 20		125/150
	C 30		150/175
avellana 'Red Majestic'® (Neuheit!)	C 4		60/80
- rotblättriger Korkenzieher-Hasel	C 10		80/100
	C 15		100/125
	C 30		125/150
	C 50		150/175
	C 90		175/200
	C 90		200/225
columna	H C 30	m. Db.	10/12
	H C 30	m. Db.	12/14
maxima 'Purpurea'	C 5		40/60
	C 5		60/80

Cotinus

coggygria	C 5		60/80
	C 7,5		80/100
	C 12		100/125
	C 12		125/150
	C 130		250/300



Cotinus

coggygria 'Royal Purple'	C 5		40/60
- <i>intensiv schwarzrote Blätter</i>	C 7,5		60/80
	C 7,5		80/100
		m. Db.	100/125
		m. Db.	125/150
		m. Db.	150/175
	C 130	m. Db.	200/250

Cotoneaster

dammeri 'Coral Beauty'	P 1		20/30
	P 1		30/40
dammeri 'Eichholz'	P 1		20/30
dammeri var. radicans	P 1		20/30
dammeri 'Skogholm'	P 1		20/30
	P 1		30/40
dammeri 'Streib's Findling'	P 1		15/20
horizontalis	P 1		20/30
	C 2		30/40

Crataegus

laevigata 'Paul's Scarlet'	H	C 30		8/10
	H	C 30	m. Db.	10/12
	H	C 30	m. Db.	12/14
lavallei 'Carrierei'	H	C 35		10/12
- <i>Apfeldorn, weißrosa Blüten, orangerote Früchte</i>	H	C 35		12/14

Davidia

involucrata var. vilmoriniana	C 50		150/200
- <i>Taschentuchbaum</i>	C 50		200/250
	C 65		250/300

Deutzia

gracilis	C 2		20/30
	C 2		30/40
x hybrida 'Mont Rose'	C 3		40/60
	C 3		60/100
scabra 'Plena'	C 5		60/100



Elaeagnus

pungens 'Maculata'	C 5		30/40
	C 7,5		40/50
	C 7,5		50/60
	C 7,5		60/80
	C 15		80/100
	C 120		200/250
ebbingei - grünblättrig, unterseits silbrig	C 50		125/150
	C 130		200/250

Enkianthus

campanulatus	C 3		40/60
	C 7,5		60/80
	C 15	m. B.	80/100
	C 15	m. B.	100/125
		m. Db.	125/150
		m. Db.	150/175
		m. Db.	175/200
	m. Db.	200/250	

Erica

carnea in Sorten	P 0,5	m. B.	10/15
cineria in Sorten	P 1	m. B.	15/20
x darleyensis in Sorten			

Euonymus

alatus	C 7,5		40/60
	C 20	m. B.	60/80
	C 30	m. B.	80/100
	C 50	m. B.	100/125
	C 65	m. Db.	125/150
	C 160	m. Db.	150/175
	C 160	m. Db.	175/200
		m. Db.	200/250
	m. Db.	250/300	
alatus 'Compactus'	C 7,5		40/60
	C 15		60/80
	C 20		80/100
	C 50	m. B.	100/125
	C 50	m. Db.	125/150
	C 130	m. Db.	150/175



Euonymus

fortunei 'Emerald'n Gaiety'	P 1	15/20
	C 2	20/30
fortunei 'Emerald'n Gold'	P 1	15/20
	C 2	20/30
planipes	C 10	80/100
- großfrüchtiges Pfaffenhütchen, reicher Frucht- behang, leuchtend orangeroter Samenmantel	C 15	100/125
	C 25	125/150

Fagus

sylv. 'Asplenifolia' - geschlitztblättrige Buche, grünlaubig		m. Db.	175/200	
		m. Db.	200/250	
		m. Db.	250/300	
sylv. 'Atropunicea' (= 'Purpurea Latifolia') - veredelte Blutbuche	C 35	m. B.	150/175	
	C 35	m. Db.	175/200	
	C 35	m. Db.	200/250	
		m. Db.	250/300	
		m. Db.	300/350	
		m. Db.	350/400	
	H	C 30	m. B.	10/12
	H	C 30	m. Db.	12/14
	H	C 35	m. Db.	14/16
		C 30		150/175
	C 30	m. B.	175/200	
sylvatica 'Dawyck' - Säulen-Buche		m. Db.	300/350	
		m. Db.	350/400	
		m. Db.	400/500	
		m. Db.	500/600	
sylvatica 'Pendula' - Hänge-Buche	C 7,5	m. B.	80/100	
	C 7,5	m. B.	100/125	
	C 7,5	m. B.	125/150	
	C 50	m. Db.	150/175	
		m. Db.	175/200	
		m. Db.	200/250	
		m. Db.	250/300	
		m. Db.	300/350	
		m. Db.	350/400	
		m. Db.	400/500	
sylvatica 'Purple Fountain'	C 7,5	m. B.	80/100	
	C 7,5	m. B.	100/125	
	C 7,5	m. B.	125/150	
	C 50	m. B.	150/175	
	C 50	m. Db.	175/200	
	C 65	m. Db.	200/250	
	C 65	m. Db.	250/300	
	C 160	m. Db.	300/350	
	C 160	m. Db.	350/400	
		m. Db.	400/500	



Fagus

sylvatica 'Purpurea Pendula'	C 7,5	m. B.	80/100
- <i>Hänge-Blutbuche</i>	C 7,5	m. B.	100/125
	C 12	m. B.	125/150
	C 12	m. B.	150/175
	C 20	m. Db.	175/200
	C 20	m. Db.	200/250
	C 50	m. Db.	250/300
		m. Db.	300/350
		m. Db.	350/400
		m. B.	8/10
	H	m. Db.	10/12
	H C 50	m. Db.	12/14
	H C 65	m. Db.	14/16
	H	m. Db.	16/18
	H	m. Db.	18/20
	h	m. B.	8/10
	h	m. B.	10/12
sylvatica 'Red Obelisk' + 'Dawyck Purple'	C 10		100/125
- <i>rotlaubige Säulenbuche</i>	C 15		125/150
	C 20	m. Db.	150/175
	C 20	m. Db.	175/200
	C 30	m. Db.	200/250
	C 50	m. Db.	250/300
		m. Db.	300/350
		m. Db.	350/400
		m. Db.	400/450
sylvatica 'Swat Magret'	C 15		80/100
- <i>veredelte Blutbuche,</i>	C 15	m. B.	100/125
<i>tiefrotes bis schwarzes Blatt</i>	C 15	m. B.	125/150
	C 35	m. B.	150/175
	C 35	m. Db.	175/200
	C 35	m. Db.	200/250
		m. Db.	250/300
		m. Db.	300/350
		m. Db.	350/400
		m. Db.	400/450
	H C 30	m. Db.	10/12
	H C 30	m. Db.	12/14

Fargesia

murielae 'Jumbo'	C 7,5		60/80
- <i>neue Generation;</i>	C 7,5		80/100
<i>straffer aufrechter Wuchs, dunkelgrün,</i>	C 15		100/125
<i>sehr gesund</i>	C 25	m. B.	125/150
	C 50	m. B.	150/200
		m. B.	200/250
murielae 'Superjumbo' ®	C 5		60/80
- <i>dicht wachsend, schnell wachsend</i>	C 7,5		80/100
<i>sehr gesund</i>	C 7,5		100/125
	C 20	m. B.	125/150
		m. B.	150/200



Forsythia

x intermedia 'Lynwood' C 5 60/100

Fothergilla

gardenii C 4 30/40
 - cremeweiße Blüte, nach Honig duftend C 4 40/60
 C 7,5 60/80
 major C 4 30/40
 - weiße Blüte, nach Honig duftend C 4 40/60
 C 7,5 60/80
 C 7,5 80/100

Fraxinus

excelsior 'Westhof's Glorie' H C 30 m. Db. 10/12
 H C 30 m. Db. 12/14
 ornus H C 30 m. Db. 10/12
 - Blumenesche H C 30 m. Db. 12/14
 ornus 'Meczek' (**Neuheit!**) H C 30 10/12
 - Blumenkugelesche H C 30 12/14
 H C 50 m. Db. 14/16
 m. Db. 16/18
 m. Db. 18/20
 m. Db. 20/25

Gleditsia

triacanthos 'Sunburst' C 7,5 80/100
 - Gold-Gleditschie C 7,5 100/125
 C 10 125/150
 C 20 150/175
 C 20 175/200
 C 30 200/250

Hamamelis

x intermedia - in Sorten
 'Arnold Promise' - leuchtend primelgelb C 5 m. B. 40/60
 'Diane' - leuchtend weinrot C 5 m. B. 60/80
 'Feuerzauber' - weinrot C 10 m. B. 80/100
 'Ruby Glow' - braunviolett bis weinrot C 15 m. Db. 100/125
 'Westerstede' - hellgelb C 30 m. Db. 125/150
 C 65 m. Db. 150/175
 C 65 m. Db. 175/200
 C 160 m. Db. 200/250
 - Stämmchen (**Neuheit!**) 60 cm C 7,5
 80 cm C 7,5



Hibiscus

syriacus - Hybriden

'Blue Bird'	- blauviolett	C 7,5	60/80
'China Chiffon' ®	- weiß, mit rotem Fleck, halbgefüllt	C 7,5 C 15	80/100 100/125
'Freedom'	- rot halbgefüllt	C 20	125/150
'Duc de Brabant'	- rot, mit dunkelrotem Fleck, gefüllt	C 30 C 35	150/175 175/200
'Eleonore'	- weiß, einfach		
'Hamabo'	- lilarosa		
'Jeanne d'Arc'	- weiß, halbgefüllt		
'Lavender Chiffon' ® (Neuheit!)	- lavendelblau, gefüllt		
'Leopoldii'	- hellrosa, rot gefleckt, gefüllt		
'Meehanii' ® (Neuheit!)	- gelbgrünes Laub, rosa Blüte		
'Pink Giant' ®	- dunkelrosa		
'Red Heart'	- weiß mit rotem Fleck		
'Russian Violett' ®	- dunkelmalven		
'William R. Smith'	- reinweiß		
'Woodbridge'	- rubinrosa		

Hydrangea

arborescens 'Annabelle'		C 5	60/100
		C 7,5	80/100
		C 20	m. B. 100/125
		C 50	m. Db. 125/150 m. Db. 150/175
aspera 'Macrophylla' - Riesenblatt-Hortensie rosaweiße Blüten, samtige Blätter		C 5	40/60
		C 7,5	60/80
		C 25	80/100
		C 30	m. Db. 100/125
		C 50	m. Db. 125/150 m. Db. 150/175
macrophylla Gartenformen - Ballhortensien			
'Bodensee'	- intensiv blau	C 3	30/40
'Bouquet Rose'	- rosalila	C 7,5	40/60
'Masja'	- kräftig rosarot	C 10	60/80
'Renata Steiger'	- kräftig blau	C 20	80/100
'Rosita'	- rosa		
'Seidel Heinrich'	- kirschrot		
paniculata 'Grandiflora'	- weiß	C 5	60/100
		C 7,5	80/100
		C 10	100/125
paniculata 'Kyushu' - weiße Rispenblüte, stark duftend		C 5	60/80
		C 7,5	80/100
		C 20	100/125
		C 50	125/150
		C 65	150/175



Hydrangea

paniculata 'Limelight'® (Neuheit!) - Schafskopf-Hortensie, sehr gut schnittverträglich, weiße Blüte	C 5		60/80
	C 15		80/100
	C 20	m. B.	100/125
	C 30	m. B.	125/150
		m. Db.	150/175
		m. Db.	175/200
		m. Db.	200/250
paniculata 'Vanilla Fraise' (Neuheit!) - rosa Rispenblüte	C 5		40/60
	C 7,5		60/80
	C 7,5		80/100
	C 20		100/125
paniculata 'Tardiva'	C 65		150/175
petiolaris - Kletter-Hortensie, weiße Blüte	C 3		40/60
	C 5		60/80
	C 7,5		80/100
	C 7,5		100/125
	C 20		125/150
	C 20		150/175
	C 50		175/200
	C 50	m. Db.	200/250
quercifolia - Eichenblatt-Hortensie, weiße Blüte	C 4		30/40
	C 7,5		40/60
	C 7,5		60/80
	C 12		80/100
	C 50	m. Db.	100/125
	C 90		125/150
	C 90		150/175
quercifolia 'Snow Queen'® (Neuheit!)	C 4		40/60
	C 7,5		60/80
	C 12		80/100
	C 50		100/125
serrata 'Acuminata' - lilablaue Tellerblüte	C 7,5		40/60
serrata 'Bluebird' - blaue Tellerblüte	C 3		30/40
	C 7,5		40/60
	C 7,5		60/80
serrata 'Rosalba' - rosa Tellerblüte	C 3		30/40
	C 7,5		40/60

Ilex

altaclarensis 'Golden King' - grünes Blatt, goldfarbene Umrandung, rote Früchte	C 12		60/80
	C 15		80/100
	C 20		100/125
		m. Db.	125/150
		m. Db.	150/175
altaclarensis 'Golden van Tol' - goldgelbe Belaubung, winterhart	C 7,5		60/80
	C 10		80/100
	C 20		100/125
	C 30		125/150



Ilex

altaclarensis 'Lawsoniana' (Neuheit!) - gelbgrünes Blatt, dichtwachsend	C 7,5		80/100
	C 20		100/125
	C 20		125/150
	C 50		150/175
	C 50	m. Db.	175/200
	C 90	m. Db.	200/225
aquifolium 'Alaska' - orangerote Beeren	C 7,5		60/80
	C 10		80/100
	C 10	m. B.	100/125
	C 20	m. B.	125/150
		m. Db.	150/175
		m. Db.	175/200
	m. Db.	200/225	
	m. Db.	225/250	
aquifolium 'Argentea Marginata' - weißgrün marmoriertes Blatt	C 7,5		60/80
	C 10		80/100
	C 15		100/125
	C 20		125/150
	C 50	m. Db.	175/200
	aquifolium 'Atlas' - dunkelgrünes Laub, sehr winterhart	C 7,5	
C 7,5			80/100
C 15			100/125
C 20		m. B.	125/150
C 35		m. Db.	150/175
- Stamm 100 cm		C 35	
aquifolium 'Golden v. Tol' - gelbgrünes Blatt	C 7,5		60/80
	C 7,5		80/100
	C 10		100/125
	C 20		125/150
		m. Db.	150/175
		m. Db.	175/200
aquifolium 'J. C. van Tol' - orangerote Beeren	C 7,5	m. B.	60/80
	C 10	m. B.	80/100
	C 10	m. B.	100/125
	C 15	m. B.	125/150
		m. Db.	150/175
		m. Db.	175/200
	m. Db.	200/225	
	m. Db.	225/250	
- Stamm - 140/160/180 60/80 Krone		m. Db.	18/20
		m. Db.	20/25
aquifolium 'Pyramidalis' - leuchtend rote Beeren	C 7,5	m. B.	60/80
	C 7,5	m. B.	80/100
	C 15	m. B.	100/125
	C 35	m. B.	125/150
		m. Db.	150/175
		m. Db.	175/200
	m. Db.	200/225	



Ilex

aquifolium 'Rubricaulis Aurea'	C 35		100/125
	C 65		125/150
aquifolium 'Silver Queen'	C 12		60/80
- <i>orangerote Beeren, weißer Blattrand</i>	C 12		80/100
	C 20		100/125
	C 20		125/150
	C 90	m. Db.	200/225
x meserveae 'Blue Angel' ®		m. B.	60/80
- <i>leuchtend rote Beeren</i>		m. B.	80/100
	C 50	m. B.	100/125
		m. Db.	125/150
		m. Db.	150/175
x meserveae 'Blue Prince' ®		m. B.	60/80
		m. B.	80/100
		m. B.	100/125
		m. B.	125/150
		m. Db.	150/175
		m. Db.	175/200
		m. Db.	200/225
x meserveae 'Blue Princess' ®		m. B.	60/80
		m. B.	80/100
		m. B.	100/125
		m. Db.	125/150

Juglans

regia	H	C 30	m. Db.	10/12
	H	C 30	m. Db.	12/14

Kalmia

angustifolia 'Rubra'	C 5		30/40
- <i>intensiv blaurosa Blüte</i>	C 15		40/50
latifolia	C 3		20/30
- <i>zartrosa Blüte</i>	C 7,5		30/40
	C 7,5		40/50

Kerria

japonica 'Pleniflora'	C 4		40/60
- <i>Blüte goldgelb, gefüllt</i>	C 5		60/80
	C 7,5		80/100
	C 10		100/125



Kolkwitzia

amabilis		C 5		40/60
- rosaweiße Blüte		C 7,5		60/80
		C 7,5		80/100
			m. B.	100/125
		C 20	m. B.	125/150
		C 50	m. Db.	150/175
		C 50	m. Db.	175/200
			m. Db.	200/225
amabilis 'Pink Cloud' (Neuheit!)		C 5		40/60
- Blüten tief rosa		C 5		60/80
		C 7,5		80/100

Laburnum

alpinum 'Pendulum' (Neuheit!)	ha	C 15		125
- Trauer-Goldregen				
watereri 'Vossii' 2-3 Triebe		C 10		100/150
- Goldregen		C 25		150/200
	ha	C 12		125
	ha	C 20		150
			m. Db.	200/250
			m. Db.	250/300
			m. Db.	300/350
			m. Db.	350/400
			m. Db.	400/500

Lavandula

angustifolia 'Hidcote'		C 2		20/30
angustifolia 'Munstead'		C 2		20/30

Ligustrum

ovalifolium 'Aureum'		C 3		40/60
vulgare 'Atrovirens'		C 3		60/100
			m. B.	100/125
			m. B.	125/150
			m. B.	150/175

Liquidambar

acalycina (Neuheit!)	H	C 30		14/16
- pyramidaler Wuchs, purpurrotes Blatt	H	C 30		16/18
styraciflua	H	C 30	m. Db.	10/12
	H	C 30	m. Db.	12/14
styraciflua 'Gum Ball' (Neuheit!)	H	C 35		10/12
- Kugelamberbaum	H	C 35		12/14



Liriodendron

tulipifera	C 20		200/250
tulipifera 'Fastigiata'	C 5		80/100
- Säulentulpenbaum	C 7,5		100/125
	C 7,5		125/150
	C 7,5		150/175
	C 20		175/200
	C 20	m. Db.	200/250
		m. Db.	250/300
		m. Db.	300/350
		m. Db.	500/600
		m. Db.	600/700

Lonicera

nitida 'Maigrün'	P 1		20/30
	P 1		30/40
pileata	P 1		20/30
	P 1		30/40

Magnolia

kobus	H	C 65		12/14
	H		m. Db.	20/25
	H		m. Db.	25/30
x loebneri 'Merrill'		C 5		60/80
- weiße Blüte		C 10	m. B.	80/100
		C 20	m. B.	100/125
		C 30	m. Db.	125/150
		C 30	m. Db.	150/175
		C 65	m. Db.	175/200
		C 130	m. Db.	200/225
			m. Db.	225/250
		C 160	m. Db.	250/300
		C 160	m. Db.	300/350
x loebneri 'Leonard Messel'		C 5		60/80
- weiße bis schwach rosa Blüten in großer Fülle		C 10		80/100
		C 20		100/125
		C 30		125/150
liliiflora 'Nigra'		C 5		60/80
- Blütenblätter außen rubinrot, innen weißrosa		C 15		80/100
		C 20		100/125
		C 30	m. Db.	125/150
		C 50	m. Db.	150/175
		C 65	m. Db.	175/200



Magnolia

sieboldii	C 10		80/100
- Sommer-Magnolie	C 10		100/125
	C 25		125/150
x soulangiana	C 3		40/60
- weiße Blüte mit rosavioletten Einfärbungen	C 7,5		60/80
	C 7,5		80/100
	C 15	m. B.	100/125
	C 20	m. Db.	125/150
		m. Db.	150/175
	C 65	m. Db.	175/200
	C 110	m. Db.	200/225
	C 110	m. Db.	225/250
	C 230	m. Db.	250/275
	H C 30		10/12
stellata	C 3		40/60
- weiße Sternblüte	C 5		60/80
	C 15		80/100
	C 20		100/125
	C 30		125/150
	C 50	m. Db.	150/175
	C 130	m. Db.	175/200
stellata 'Royal Star'	C 7,5		60/80
- Blüte größer als bei stellata, frosthart	C 7,5		80/100
	C 25		100/125
	C 30		125/150
	C 130	m. Db.	150/175
	C 130	m. Db.	175/200
'Susan'	C 5		60/80
- violettrote, lilienähnliche Blüte, sehr lange Blütezeit	C 7,5		80/100
	C 15	m. B.	100/125
	C 30	m. Db.	125/150
	C 50	m. Db.	150/175
	C 50	m. Db.	175/200
	C 130	m. Db.	200/225
	C 160	m. Db.	225/250
	C 160	m. Db.	250/275
		m. Db.	275/300
	H C 30		10/12
	H C 50		12/14

Mahonia

x media 'Winter Sun'	C 10		60/80
- gelbe, duftende Blüten	C 20		80/100
	C 25		100/125



Malus

'Evereste'	H	C 30	m. Db.	10/12
- weißrosa Blüte, nicht schorfanfällig	H	C 30	m. Db.	12/14
		C 5		60/100
			m. Db.	150/200
			m. Db.	200/250
- dachförmig gezogen	H	C 50		12/14
	H	C 50		14/16
	H		m. Db.	16/18
	H		m. Db.	18/20
'John Downie'	H	C 30	m. Db.	10/12
- weiße Blüte, gelb bis hochrote Frucht	H	C 30	m. Db.	12/14
wenig schorfanfällig		C 5		60/100
		C 160		200/250
Red Sentinel'	H	C 30	m. Db.	10/12
- weiße Blüte, kirschrote Frucht	H	C 30	m. Db.	12/14
schorffrei		C 5		60/100
			m. Db.	150/200
			m. Db.	200/250
'Rudolph'® (schorffreie Neuzüchtung!)	H	C 30	m. Db.	10/12
- rosarote Blüte, dunkelrote Frucht	H	C 30	m. Db.	12/14
		C 5		60/100
			m. Db.	150/200
		C 65	m. Db.	200/250
		C 65	m. Db.	250/300

Nothofagus

antarctica		C 10		80/100
		C 10		100/125
		C 15		125/150

Pachysandra

terminalis		P 0,5		3/4
		P 0,5		5/7
terminalis 'Green Carpet'®		P 0,5		3/4
		P 0,5		5/7

Paeonia

suffruticosa in Sorten		C 2		2-jährig
- veredelte Strauch-Pfingstrose				
(gelb, purpur, rot, rosa, weiß)				



Parrotia

persica	C 4	60/80
	C 10	80/100
	C 10	100/125
	C 20	125/150
	C 20	150/175
	C 35	175/200
	C 50	200/225
	C 90	300/350

Photinia

x fraseri 'Red Robin' - <i>Glanzmispel</i>	C 7,5	80/100
	C 7,5	100/125
	C 25	125/150
	C 50	150/175
	C 65	175/200
	C 90	200/250

Phyllostachys

aurea - <i>Knoten-Bambus</i>	C 25	150/200
	C 35	200/250
	C 35	250/300
aureosulcata 'Spectabilis' - <i>gelber Halm mit grünen Streifen im Sulcus</i>	C 25	150/200
	C 35	200/250
	C 90	250/300
	C 90	300/350
aureosulcata 'Aureocaulis' - <i>leuchtend gelbe, in der Sonne rötliche Halme</i>	C 25	150/200
	C 35	200/250
bissetii - <i>dichtlaubig, frosthart</i>	C 35	150/200
	C 35	200/250
	C 90	250/300
	C 90	300/350
	C 90	350/400
nigra - <i>schwarzer Halm</i>	C 35	150/200
	C 65	200/250
	C 50	250/300

Physocarpus

opulifolius 'Dart's Gold' ®	C 5	60/80
opulifolius 'Diabolo' ® - <i>blutrote Blätter, Blüte weiß bis rosa</i>	C 5	60/80
	C 7,5	80/100
	C 15	100/125
- Spalierform (Neuheit!)	C 35	110 br 150



Pieris

japonica	C 5	30/40
	C 5	40/60
	C 7,5	60/80
	C 15	80/100
japonica 'Cupido' - sehr kompakt, rote Knospen	C 3	20/25
	C 3	25/30
	C 3	30/40
	C 5	40/50
japonica 'Debutante' - kompakt, cremeweiße Blüte	C 3	20/25
	C 3	25/30
	C 3	30/40
japonica 'Forest Flame' - hellroter Austrieb, weiße Blüte	C 3	25/30
	C 3	30/40
japonica 'Mountain Fire' - bronzeroter Austrieb, weiße Blüte	C 3	20/25
	C 3	25/30
	C 3	30/40
japonica 'Purity' - kompakt, reinweiße Blüte	C 3	20/25
	C 3	25/30
	C 3	30/40
	C 7,5	40/60
japonica 'Red Mill' - lachsroter Austrieb	C 3	25/30
	C 3	30/40
japonica 'Valley Valentine' (Neuheit!) - tiefrosa Blüten	C 3	20/25
	C 3	25/30
	C 3	30/40
	C 7,5	40/60

Platanus

x acerifolia (hispanica) - dachförmig gezogen	H	C 30	m. Db.	10/12
	H	C 30	m. Db.	12/14
	H	C 50		12/14
	H	C 50		14/16
	H	C 50		16/18
	H	C 50	m. Db. m. Db.	18/20 20/25
x acerifolia 'Alphens Globe' (Neuheit!) - Kugelplatane	H	C 30		10/12
	H	C 30		12/14
	H	C 30		14/16

Potentilla

fruticosa 'Abbotswood'	- weiß	P 1	20/30
fruticosa var. arbuscula	- goldgelb	P 1	20/30
fruticosa 'Goldteppich'	- goldgelb	P 1	20/30
fruticosa 'Kobold'	- gelb	P 1	20/30
fruticosa 'Pretty Polly'	- rosa (Neuheit!)	P 1	20/30
		C 15	40/50
fruticosa 'Princess' ®	- rosa	P 1	20/30
fruticosa 'Red Ace'	- rot	P 1	20/30
fruticosa 'Sommerflor'	- goldgelb	P 1	20/30



Prunus

avium 'Plena'	H	C 30	m. Db.	10/12
	H	C 30	m. Db.	12/14
cerasifera 'Nigra'		C 5		60/100
	H	C 30	m. Db.	10/12
	H	C 30	m. Db.	12/14
fruticosa 'Globosa'	H	C 30		10/12
- Kugelzierkirsche	H	C 30		12/14
	H	C 30		14/16
sargentii 'Accolade'		C 5		60/100
- leuchtend rosa Blüten	H	C 30	m. Db.	10/12
	H	C 30	m. Db.	12/14
serrulata 'Amanogawa'		C 5		60/100
- rosa Blüte		C 25		150/200
serrulata 'Kanzan'		C 5		60/100
- rosa, dicht gefüllte Blüte		C 7,5		100/150
	H	C 30	m. Db.	10/12
	H	C 30	m. Db.	12/14
serrulata 'Kiku-shidare-zakura'		C 30		10/12
- hängende Nelkenkirsche		C 30		12/14
serrulata 'Shirofugen'	H	C 30	m. Db.	10/12
- Blüte reinweiß, gefüllt, im Verblühen rosa	H	C 30	m. Db.	12/14
laurocerasus 'Etna' ® (Neuheit!)		C 7,5	m. B.	60/80
- kompakter Wuchs, bronzefarbener Austrieb		C 7,5	m. B.	80/100
			m. B.	100/125
			m. B.	125/150
laurocerasus 'Herbergii'		C 5	m. B.	40/60
- sehr frosthart		C 7,5	m. B.	60/80
			m. Db.	80/100
			m. Db.	100/125
			m. Db.	125/150
			m. Db.	150/175
			m. Db.	175/200
			m. Db.	200/250
			m. Db.	250/300
laurocerasus 'Novita' ® (Neuheit!)		C 4		40/60
- ähnlich 'Rotundifolia'			m. B.	60/80
sehr gesund, stark wachsend, frosthart		C 12	m. B.	80/100
		C 20	m. B.	100/125
			m. B.	125/150
			m. Db.	150/175
laurocerasus 'Otto Luyken'		C 4	m. B.	30/40
		C 5	m. B.	40/50
		C 10	m. B.	50/60
			m. Db.	60/80
			m. Db.	80/100
			m. Db.	100/125
			m. Db.	125/150



Prunus

laurocerasus 'Rotundifolia'	C 5	m. B.	40/60
	C 7,5	m. B.	60/80
	C 15	m. Db.	80/100
	C 25	m. Db.	100/125
		m. Db.	125/150
	m. Db.	150/175	
	m. Db.	175/200	
	m. Db.	300/350	
laurocerasus 'Schipkaensis Macrophylla'	C 5	m. B.	40/60
	C 7,5	m. B.	60/80
		m. Db.	80/100
		m. Db.	100/125
		m. Db.	125/150
laurocerasus 'Zabeliana' - flachwachsend	C 5	m. B.	40/60
	C 7,5	m. B.	60/80
		m. B.	80/100
		m. Db.	100/125

Pseudosasa

japonica	C 35		150/175
	C 35		175/200

Pyracantha

- gestäubte Pflanzen

'Orange Glow'	- orange Früchte	C 2	40/60
'Red Column'	- rote Früchte	C 7,5	80/100
'Soleil d'Or'	- goldgelbe Früchte	C 7,5	100/125
		C 10	125/150

Pyrus

calleryana 'Chanticleer' - Chinesische Wildbirne	H	C 30	m. Db.	10/12
	H	C 30	m. Db.	12/14
salicifolia 'Pendula'	ha	C 20		150

Quercus

palustris 'Green Dwarf' (Neuheit!) - Kugelsumpfeiche	H	C 30		10/12
	H	C 30		12/14
			m. Db.	18/20
			m. Db.	20/25
robur - Stiel-Eiche	H	C 30	m. Db.	10/12
	H	C 30	m. Db.	12/14



Quercus

robur 'Fastigiata' - Säulen-Eiche		C 35	m. Db.	200/250
		C 35	m. Db.	250/300
			m. Db.	300/350
			m. Db.	350/400
			m. Db.	400/450
			m. Db.	450/500
			m. Db.	500/600
rubra - Amerikanische Roteiche	H	C 30	m. Db.	10/12
	H	C 30	m. Db.	12/14

Rhododendron - Hybriden

catawbiense 'Boursault' - lila mit rosa Zeichnung	C 5	m. B.	30/40
	C 7,5	m. B.	40/50
catawbiense 'Grandiflorum' - lila		m. B.	50/60
		m. B.	60/70
'Cunningham's White' - weiß mit grünlicher Zeichnung		m. B.	70/80
		m. B.	80/90
'Roseum Elegans' - purpurrosa		m. B,	90/100
		m. B,	100/120
		m. B,	

Preisgruppe I

Rhododendron - Solitärpflanzen

Preisgruppe I

Breite in cm	Höhe in cm
100/120	90/100
	100/120
120/140	90/100
	100/120
	120/140
	140/160
140/160	100/120
	120/140
	140/160
160/180	100/120
	120/140
	140/160
	160/180
180/200	140/160
	160/180
	180/200



Rhododendron - Hybriden**Preisgruppe II**

'Blue Peter'	- lavendelblau mit schwarzem Fleck
'Caractacus'	- purpurrot
'Catharine van Tol'	- rosa mit gelbgrüner Zeichnung
'Dr. H. C. Dresselhuys'	- purpurrot
'Gomer Waterer'	- weiß mit gelbgrüner Zeichnung
'Humboldt'	- lilarosa mit schwarzrotem Fleck
'Jacksonii'	- weiß, im Aufblühen rosa
'Lady Anette de Trafford'	- hellrosa mit dunkelroter Zeichnung
'Lee's Dark Purple'	- tiefviolett
'Mrs. P. den Ouden'	- dunkelrubinrot mit dunkelroter Zeichnung
'Nova Zembla'	- leuchtend rubinrot mit schwarzer Zeichnung
'Old Port'	- violettrot mit dunkelbrauner Zeichnung
'Roland'	- pflaumenfarben bis rötlich violett, tiefviolette Zeichnung
'Sammetglut'	- blutrot, weiße Staubgefäße
'Tamarindos'	- violett-purpurfarben, großer gelbgrüner Fleck

C 5	m. B.	30/40
C 5	m. B.	40/50
	m. B.	50/60
	m. B.	60/70
	m. B.	70/80
	m. B.	80/90
	m. B.	90/100
	m. B.	100/120

Rhododendron - Hybriden**Preisgruppe III**

'Alfred'	- lila mit grüngelbem Fleck
'Azurro'	- intensiv dunkelviolet, rötlichviolett getönt
'Bellini'	- blassgelb mit rötlicher Zeichnung
'Berliner Liebe' (insigne)	- leuchtend rot
'Brasilia'	- rosaorange mit gelb
'Brigitte' (insigne)	- zartrosa mit kräftiger gelbgrüner Zeichnung
'Britannia'	- leuchtend karminrot mit schwacher brauner Zeichnung
'Diadem'	- runbinrosa mit weinrotem Fleck
'Edwin O. Weber'	- purpurlila, große, kräftig gelbgrüne Zeichnung
'Ehregold'	- primelgelb
'Erato' ®	- tiefblutrot, kräftig schwarzrote Zeichnung
'Furnivall's Daughter'	- hellrosa mit dunkelrotem Fleck
'Germania' ®	- rosarot, auffallend große, stabile Blüte
'Gloria'	- cremeorange, leicht rosa getönt, goldbraune Zeichnung
'Hachmann's Feuerschein' ®	- reinrot mit leichter brauner Zeichnung
'Hachmann's Charmant' ®	- weiß, hellrotfarben gesäumt, roter Fleck
'Junifeuer'	- leuchtend blutrot, innen rosaweiß mit gelbbrauner Zeichnung
'Kokardia' ®	- rubinrosa mit dunkelrotem Fleck
'Marcel Menard'	- tiefviolett, grünbrauner Fleck, auffallend weiße Staubgefäße
'Pfaunauge'	- im Aufblühen dunkelpurpur, dann hellfliederfarben, dunkelpurpurner Fleck
'Polarnacht'	- tiefdunkelviolet, schwarz violett gezeichnet
'Progrés'	- helllilarosa mit dunkelroter Zeichnung



Rhododendron - Hybriden

Preisgruppe III

'Rasputin'	- hellviolettblau, dunkelvioletter Fleck			
'Scintillation'	- hellrosa mit braunroter Zeichnung			
'Seestadt Bremerhaven' (ins.)	- rosa mit dunkler Zeichnung			
'Taurus'	- blutrot, frühblühend			
'Viscy'	- orangegelb			
'Wilgen's Ruby'	- leuchtend dunkelrot mit schwarzer Zeichnung			
		C 5	m. B.	30/40
		C 5	m. B.	40/50
			m. B.	50/60
			m. B.	60/70
			m. B.	70/80
			m. B.	80/90
			m. B.	90/100
			m. B.	100/120

Rhododendron Yakushimanum - Hybriden

'Anuschka'	- dunkelrosa	C 3		20/25
'Arabella'	- rosa mit roter Zeichnung	C 5		25/30
'Barmstedt'	- hellrot	C 5		30/40
'Belona'	- zart lachsrosa	C 7,5	m. B.	40/50
'Clivia'	- hellrosarot		m. B.	50/60
'F.C.C.' ('Koichiro Wada')	- weiß		m. B.	60/70
'Flava'	- cremegelb		m. B.	70/80
'Fantastica'	- hellrotorange		m. B.	80/90
'Julischka'	- hellrot		m. B.	90/100
'Kalinka'	- rubinrosa		m. B.	100/120
'Loreley'	- gelb mit gelblichrosa Zeichnung, sehr schöne Neuzüchtung!		m. B.	120/140
'Marietta'	- hell cremefarben bis gelb mit zarter schwarzroter Zeichnung			
'Morgenrot'	- hellrot mit bräunlicher Zeichnung			
'Percy Wisemann'	- zartrosa, innen weiß			
'Polaris'	- rosa mit gelbgrüner Zeichnung			
'Schneekrone'	- reinweiß, gelbgrüne Zeichnung			
'Sneezy'	- rosa mit roter Zeichnung			
'Silberwolke'	- weiß, im Aufblühen rosa			
'Tina Heinje'	- leuchtendrot mit dunkler Zeichnung			

Rhododendron Wardii - Hybriden

'Belkanto' ®	- goldgelb, olivenfarbig gezeichnet			
'Goldbukett'	- zitronengelb	C 5		25/30
'Graf Lennart'	- reingelb	C 5		30/40
'Schneespiegel' ®	- reinweiß, weinroter Fleck	C 7,5	m. B.	40/50
'Stadt Westerstede'	- reingelb, zitronengelbe Zeichnung	C 10	m. B.	50/60
			m. B.	60/70
			m. B.	70/80



Rhododendron Williamsianum - Hybriden

'August Lamken'	- <i>rubinrosa</i>	C 5	25/30
'Gartendirektor Glocker'	- <i>rosarot</i>	C 5	30/40
'Jackwill'	- <i>rosaweißlich</i>	C 7,5	40/50
'Linda'	- <i>rosa</i>	C 10	50/60
'Rothenburg'	- <i>zitronengelb,</i> <i>später cremefarben</i>		m. B. 60/70
			m. B. 70/80
'Stadt Essen'	- <i>hellrosa, innen weiß</i>		m. B. 80/90
'Vater Böhlje'	- <i>kräftig rosa</i>		m. B. 90/100

Rhododendron Repens - Hybriden

'Baden-Baden'	- <i>tiefrot</i>	C 3	25/30
		C 4	30/40
'Scarlet Wonder'	- <i>rot</i>	C 3	25/30
		C 4	30/40
		C 7,5	40/50

Rhododendron

carolinianum 'Dora Amateis'	- <i>weiß</i>	C 2	20/25
		C 3	25/30
		C 5	30/40
hanceanum 'Princess Anne'	- <i>gelber</i>	C 4	25/30
(Neuheit!)	<i>Zwergrhododendron</i>	C 5	30/40
		C 5	40/50
impeditum	- <i>hellviolett</i>	C 2	15/20
		C 2	20/25
		C 3	25/30
impeditum 'Azurika'		C 2	15/20
		C 2	20/25
impeditum 'Blue Tit'	- <i>helllavendelblau</i>	C 3	25/30
		C 5	30/40
impeditum 'Gristede'	- <i>tiefblau</i>	C 2	20/25
		C 3	25/30
		C 5	30/40
		C 7,5	40/50
		C 12	50/60
impeditum 'Moerheim'	- <i>violett</i>	C 2	15/20
		C 2	20/25
		C 3	25/30
		C 3	30/40
impeditum 'Ramapo'	- <i>helllilablau</i>	C 3	25/30
		C 4	30/40



Rhododendron

'Lavendula'	- <i>lavendelblau</i>	C 3	25/30
		C 5	30/40
		C 7,5	40/50
'P. J. Mezitt'	- <i>leuchtend dunkel lilarosa</i>	C 5	30/40
		C 7,5	40/50
praecox	- <i>leuchtend rosa</i>	C 3	25/30
		C 4	30/40
		C 4	40/50
		C 7,5	50/60
		C 7,5	60/70
russatum 'Azurwolke'	- <i>leuchtend blau</i>	C 4	25/30
		C 5	30/40
		C 5	40/50
russatum 'Gletschernacht'	- <i>dunkel violett</i>	C 5	30/40
		C 5	40/50
		C 7,5	50/60
		C 15	60/70
		C 65	125/150

Rhododendron mollis x sinensis - Sämlinge

(Azalea mollis x sinensis - Sämlinge)

mit Farbangabe: gelb, orange, rosa, rot	m. B.	30/40
	m. B.	40/50
	m. B.	50/60

Rhododendron lutescens - Hybriden

(Azalea Knap-Hill - Hybriden)

'Berryrose'	- <i>rosa mit gelbem Fleck</i>	m. B.	40/50
'Cecile'	- <i>lachsrosa mit oranger Zeichnung</i>	m. B.	50/60
'Daviesii'	- <i>rahmweiß</i>	m. B.	60/70
'Feuerwerk'	- <i>glutrot</i>	m. B.	70/80
'Fireball'	- <i>tiefrot mit oranger Zeichnung</i>	m. B.	80/90
'Gibraltar'	- <i>orange</i>	m. B.	90/100
'Golden Sunset'	- <i>goldgelb mit braunem Fleck</i>	m. B.	100/120
'Homebush'	- <i>leuchtend rosa</i>		
'Hotspur Red'	- <i>tieforangerot</i>		
'Jolie Madame' (viscosum)	- <i>reinrosa, duftend</i>		
'Klondyke'	- <i>bronzegegelb</i>		
'Persil'	- <i>weiß mit gelbem Fleck</i>		
'Satan'	- <i>scharlachrot</i>		
'Schneegold' (Neuheit!)	- <i>reinweiß mit gelbem Fleck</i>		
'Sylphides'	- <i>weiß, rosa getönt, gelbe Zeichnung</i>		
'Tunis'	- <i>ziegelrot mit oranger Zeichnung</i>		



Rhododendron luteum - Sämlinge

(Azalea pontica - Sämlinge)

m. B.	30/40
m. B.	40/50
m. B.	50/60
m. B.	60/70
m. B.	70/80
m. B.	80/100
m. B.	100/120

Rhododendron obtusum - Kleinblumige Sorten

(Azalea japonica)

'Canzonetta' ® (Neuheit!)	- karminrosa, teils gefüllt	C 2	20/25
'Diamant' ®	- lachs, purpur, rosa, rot, weiß	C 3 C 4	25/30 30/40
'Kermesina'	- kermesinrot, breit, flach, kompakt	C 7,5 C 12	40/50 50/60
'Kermesina Alba'	- weiß, breit, flach, kompakt	C 20	60/70
'Kermesina Rosé'	- rosarot mit weißem Saum, breit, flach, kompakt		
'Maruschka' ® (Neuheit!)	- karmin- bis tiefrote Blüte, dunkelgrünes im Winter rötlichgrünes Laub, sehr farbintensiv		
'Mme von Hecke'	- hell bis dunkelrosa		
'Schneeperle' ® (Neuheit!)	- reinweiß, reichblühend, kompakter Wuchs		
'Stoplicht'	- leuchtend karminrot, gedrungen		

Rhododendron obtusum - Großblumige Sorten

(Azalea japonica)

'Beethoven'	- purpur mit rotbrauner Zeichnung, breit		
'Blaue Donau'	- dunkelpurpur, breit aufrecht, locker		
'Favorite'	- rosarot, breit aufrecht		
'Georg Arends'	- leuchtend rot mit brauner Zeichnung, breit aufrecht		
'Luzi'	- reinweiß, aufrecht, buschig		
'Muttertag'	- leuchtend dunkelrot, niedrig		
'Orange Beauty'	- orange, aufrecht		
'Rubinetta'	- leuchtend dunkelrosa, flach, breit		
'Schneeglantz'	- reinweiß, breit aufrecht, locker		
'Stewartoniana'	- leuchtend rot, aufrecht		
		C 2	20/25
		C 3	25/30
		C 5	30/40
		C 7,5	40/50
		C 10	50/60
		C 20	60/70



Ribes

sanguineum 'Atrorubens'		C 3		60/100
sanguineum 'King Edward VII'		C 3		60/100
		C 10		80/100

Robinia

pseudoacacia 'Umbraculifera'	H	C 30	m. B.	10/12
	H	C 30	m. Db.	12/14
	H		m. Db.	14/16
	H		m. Db.	16/18
			m. Db.	18/20

Rosa

Edelrosen		C 4		
Beetrosen		C 4		
Stammrosen		C 7,5		70/90
		C 7,5		90/100
Kletterrosen am Rankgerüst 60 cm		C 4		
am Rankgerüst 100 cm		C 8		
Bodendeckerrosen		P 1		
Wildrosen		C 3		

Sorten auf Anfrage

Salix

caprea 'Pendula'	ha	C 5	Sth.	80 cm
	ha	C 7,5	Sth.	120 cm
integra 'Hakuro Nishiki'	ha	C 5	Sth.	80 cm
	ha	C 7,5	Sth.	120 cm

Skimmia

japonica 'Rubella'		C 3		25/30
- weißrosa Blüte		C 5		30/40



Sorbus

aria 'Magnifica'	H	C 30	m. Db.	10/12
	H	C 30	m. Db.	12/14
aucuparia 'Sheerwater Seedling'	H	C 30	m. Db.	10/12
	H	C 30	m. Db.	12/14
intermedia 'Brouwers'	H	C 30	m. Db.	10/12
	H	C 30	m. Db.	12/14

Spiraea

x arguta - Schneespiree, weiße Blüten vor Austrieb der Blätter		C 3		40/60
		C 5		60/80
bumalda 'Anthony Waterer' - karminrot		C 2		20/30
		C 2		30/40
bumalda 'Goldflame' - gelborange Blätter		C 2		20/30
x cinerea 'Grefsheim' - reinweiße Blüte		C 3		40/60
		C 5		60/80
japonica 'Little Princess' - hellrosa Blüten		C 2		20/30
		C 2		30/40
nipponica 'Snowmound' - weiße Blüte, sehr reichblütig		C 3		40/60
		C 5		60/80
x vanhouttei - zahlreiche weiße Blüten		C 5		60/80

Symphoricarpos

x chenaultii 'Hancock'		P 1		30/40
		P 1		40/60

Syringa

chinensis 'Saugeana' - rotlila Blüte, duftend		C 7,5		80/100
		C 15		100/125



Syringa vulgaris - Hybriden

'Amethyst'	- violette Blüte	C 4		40/60
'Andenken an Ludwig Späth'	- dunkelpurpur Blüte, einfach	C 7,5 C 7,5		60/80 80/100
'Belle de Nancy' (Neuheit!)	- lilarosa, gefüllt	C 15	m. Db.	100/125
'Charles Joly'	- purpurrot, gefüllte Blüte		m. Db. m. Db.	125/150 150/175
'Katharine Havemeyer'	- violett, gefüllte Blüte		m. Db.	175/200
'Mme. Lemoine'	- reinweiß, gefüllt		m. Db.	200/250
'Nadezhda'	- hellblau, gefüllt		m. Db.	250/300
'President Poincare'	- lilablau, gefüllt			
'Primose' (Neuheit!)	- cremegelb, einfach			
'Prince Wolkonsky'	- rot gefüllt			
'Princesse Sturzda'	- lilarosa, einfach			
'Schöne von Moskau'	- weiß-zartrosa, gefüllt			
'Sensation'	- purpurrot mit weißem Rand			
meyeri 'Palibin'	- Zwerg-Dufflieder, helllila Blüten	C 7,5 C 7,5		40/60 60/80
microphylla 'Superba'	- rosarote Blüte	C 4 C 7,5 C 15 C 20 C 30 C 30 C 50		40/60 60/80 80/100 100/125 125/150 150/175 175/200 200/250

Tilia

cordata 'Greenspire'	H	C 30	m. Db.	10/12
	H	C 30	m. Db.	12/14
	H	C 50	m. Db.	14/16
cordata 'Lico' (Neuheit!) - Kugellinde	H	C 30		10/12
	H	C 30		12/14
x euchlora	H	C 30	m. Db.	10/12
	H	C 30	m. Db.	12/14
x intermedia 'Pallida'	H	C 30	m. Db.	10/12
	H	C 30	m. Db.	12/14



Ulmus

carpinifolia 'Wredei' - Goldulme		C 5		60/80
		C 7,5		80/100
		C 7,5		100/125
		C 20		125/150
		C 20		150/175
		C 20	m. Db.	175/200
			m. Db.	200/250
glabra 'Pendula' (= glabra 'Horizontalis') - Hänge-Ulme	H	C 30		10/12
	H	C 30		12/14
	H	C 30		14/16
			m. Db.	16/18
			m. Db.	18/20

Vaccinium

corymbosum in selektierten Fruchtsorten - Gartenheidelbeeren		C 5		30/40
		C 5		40/60
		C 30		100/125
		C 30		125/150
		C 30		150/175
vitis-idaea - Preiselbeere		P 0,5		

Viburnum

x bodnantense 'Dawn' - tiefrosa Knospen, rosaweiße Blüte		C 4		40/60
		C 5	m. B.	60/80
			m. B.	80/100
x burkwoodii - rosa Knospen, weißrosa Blüten, angenehmer, süßlicher Duft		C 7,5		40/60
		C 10	m. B.	60/80
		C 10	m. B.	80/100
		C 20	m. B.	100/125
		C 30	m. Db.	125/150
		C 50	m. Db.	150/175
		C 130	m. Db.	175/200
	C 230	m. Db.	200/250	
x carlcephalum - rosa Knospen, weiße duftende Blüte		C 10		60/80
		C 20		80/100
		C 20	m. B.	100/125
		C 30	m. Db.	125/150
		C 65	m. Db.	150/175
		C 65	m. Db.	175/200
		m. Db.	200/250	



Viburnum

carlesii 'Aurora'	<i>- leuchtend rosarote Knospen, rosa Blüte</i>	C 4		40/60
		C 7,5		60/80
		C 15	m. B.	80/100
		C 30	m. B.	100/125
		C 50	m. Db.	125/150
		C 90	m. Db.	150/175
davidii	<i>- weißlichrosa Blüte</i>	C 3		25/30
		C 5		30/40
plicatum 'Mariesii'	<i>- cremeweiße Blüte</i>	C 3		30/40
		C 4		40/60
		C 7,5		60/80
		C 10		80/100
		C 30		100/125
		C 130		150/175
		C 130		175/200
pragense		C 7,5		60/80
			m. Db.	125/150
		C 90	M. Db.	150/175
		C 130		200/250
plicatum f. tomentosum		C 4		40/60
		C 5		60/80
		C 7,5		80/100
		C 30		100/125
			m. Db.	125/150
			m. Db.	150/175
		C 160	m. Db.	175/200
plicatum 'Watanabe'	<i>- langanhaltende weiße Blüte</i>	C 4		30/40
		C 4		40/50
		C 7,5		50/60
rhytidophyllum	<i>- cremeweiße Blüte</i>	C 5		40/60
		C 7,5		60/80
		C 15	m. B.	80/100
		C 20	m. B.	100/125
		C 30	m. B.	125/150
		C 50	m. B.	150/175
		C 90	m. Db.	175/200
		C 130	m. Db.	200/250
	m. Db.	250/300		



Vinca

minor		P 0,5		5/7
-------	--	-------	--	-----

Weigela

'Bristol Ruby'	- <i>karminrote Blüte</i>	C 5		60/100
'Eva Rathke'	- <i>leuchtend rote Blüte</i>	C 5		60/80
florida 'Purpurea'	- <i>dunkelrosa Blüte,</i> <i>braunrotes Blatt</i>	C 5		40/60
		C 5		60/80

Wisteria

floribunda 'Snow Showers'	- <i>weiße Blüte</i>	C 3	2 Tr.	60/100
		C 7,5		100/150
		C 10		150/200
floribunda 'Rosea'	- <i>hellrosa Blüte</i>	C 3	2 Tr.	60/100
		C 7,5		100/150
		C 10		150/200
sinensis	- <i>violettblaue Blüte</i>	C 3	2 Tr.	60/100
		C 7,5		100/150
		C 10		150/200



Obstgehölze

Äpfel

- 'Golden Delicious - *mittelgroß, goldgelb, würzig, süß*
Reifezeit September/Oktober
- Goldparmäne - *mittelgroß, gelb, saftig, würzig*
Reifezeit September/Oktober
- Graue Canada Renette - *dick, gelblichbraun, süß, leicht säuerlich, aromatisch*
Reifezeit September/Oktober
- Roter Boskoop - *groß, ziegelrot, leicht säuerlich*
Reifezeit September/Oktober
- Schöner aus Boskoop - *dick, goldgelb, aromatisch süß, saftig*
Reifezeit Oktober
- Weißer Canada Renette - *dick, hellgelb, aromatisch süß, würzig*
Reifezeit September/Oktober

Birnen

- Conference - *mittelgroß, grüngelb, saftig aromatisch*
Reifezeit September
- Gellerts Butterbirne - *mittelgroß, grüngelb, saftig*
Reifezeit September
- Gute Luise - *mittelgroß, grüngelb, gerötet, würzig*
Reifezeit September/Oktober
- Mostbirne - *mittelgroß, gelb, aromatisch*
Reifezeit September
- Vereins Dechantsbirne - *groß, grüngelb, saftig, würzig*
Reifezeit Oktober
- Williams Christ - *mittelgroß, goldgelb, saftig, süß*
Reifezeit August/September

Steinobst

- Süßkirsche Große Prinzessin - *groß, gelbrot, saftig, süß*
Reifezeit Juli/August
- Süßkirsche Große Schwarze Knorpel - *groß, schwarzrot, fest, süß*
Reifezeit Juli/August



Obstgehölze

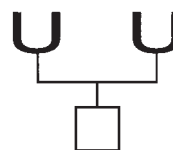
Steinobst

Süßkirsche Dönissens Gelbe	- groß, wachsgelb, süß, würzig Reifezeit Juli/August	
Süßkirsche Hedelfinger Riesen	- sehr groß, tiefrot, fest, süß Reifezeit Juli/August	
Sauerkirsche Montmorency	- mittelgroß, rot, säuerlich, aromatisch Reifezeit August	
Mirabelle von Nancy	- gelborange, saftig, süß Reifezeit August/September	
Hauszwetsche	- mittelgroß, dunkelblau, süß Reifezeit September	
Reneklode Große Grüne	- mittelgroß, grün, würzig, süß Reifezeit September	
	H 3 x v C 30 m. Db. 10/12	
	H 3 x v C 30 m. Db. 12/14	
	H 3 x v C 30 m. Db. 14/16	
		m. Db. 16/18
		m. Db. 18/20
		m. Db. 20/25
		m. Db. 25/30

Neu! Spalier Doppel U-Form

C 30

- Birnen und Äpfel



Walnuss

Sämling	H	C 30	m. Db.	10/12
	H	C 30	m. Db.	12/14

Weinreben/Tafeltrauben

C 3

80/100



Abies

concolor			m. B.	125/150
- Colorado-Tanne			m. Db.	150/175
			m. Db.	175/200
			m. Db.	200/225
koreana	- Sämlinge		m. B.	80/100
- Koreatanne			m. B.	100/125
			m. Db.	125/150
			m. Db.	150/175
			m. Db.	175/200
			m. Db.	200/225
			m. Db.	300/350
			m. Db.	350/400
			m. Db.	400/450
koreana 'Molli'		C 15		40/45
- gedrungener Wuchs, Zwergkoreatanne		C 15		45/50
lasiocarpa 'Compacta'		C 3		25/30
		C 5		30/40
		C 10		40/50
koreana 'Select'		C 7,5		30/40
		C 7,5		40/50
nordmanniana			m. B.	60/80
			m. B.	80/100
			m. B.	100/125
			m. B.	125/150
			m. Db.	150/175
			m. Db.	175/200
			m. Db.	200/225
			m. Db.	225/250
			m. Db.	250/275
	150/200 breit		m. Db.	275/300
			m. Db.	300/350
			m. Db.	350/400
			m. Db.	400/450
			m. Db.	450/500
			m. Db.	500/600
procera 'Glauca'	- flach und aufrecht gezogen	C 3	m. B.	25/30
		C 3	m. B.	30/40
		C 5	m. B.	40/50
		C 15	m. B.	50/60
		C 15	m. B.	60/70
		C 15	m. B.	70/80
		C 20	m. B.	80/100
			m. Db.	100/125
			m. Db.	125/150
			m. Db.	150/175
			m. Db.	175/200



Araucaria

araucana	C 3	30/40
	C 5	40/50

Cedrus

atlantica 'Glauca'	C 5	80/100
	C 7,5	100/125
	C 50	200/250
atlantica 'Glauca Pendula'	C 15	125/150
	C 15	150/175

Chamaecyparis

lawsoniana 'Columnaris'	C 3	m. B.	40/60
	C 5	m. B.	60/80
	C 7,5	m. B.	80/100
		m. B.	100/125
		m. B.	125/150
		m. Db.	150/175
		m. Db.	175/200
		m. Db.	200/225
		m. Db.	225/250
		m. Db.	250/275
		m. Db.	275/300
m. Db.	300/350		
m. Db.	350/400		
m. Db.	400/450		
lawsoniana 'Golden Wonder' 'Ivonne'	C 3	m. B.	40/50
	C 5	m. B.	50/60
	C 7,5	m. B.	60/80
		m. B.	80/100
		m. Db.	100/125
		m. Db.	125/150
		m. Db.	150/175
		m. Db.	175/200
		m. Db.	200/225
		m. Db.	225/250
		m. Db.	250/275
m. Db.	275/300		
m. Db.	300/350		
m. Db.	350/400		
m. Db.	400/450		
m. Db.	450/500		



Chamaecyparis

nootkatensis 'Pendula'	C 5		50/60
	C 5	m. B.	60/80
	C 7,5	m. B.	80/100
	C 7,5	m. Db.	100/125
	C 30	m. Db.	125/150
	C 30	m. Db.	150/175
		m. Db.	175/200
		m. Db.	200/250
		m. Db.	250/300
		m. Db.	300/350
		m. Db.	350/400
		m. Db.	400/450
obtusa 'Nana Gracilis'	C 3		15/20
- japanische Muschelzypresse	C 3		20/25
	C 5		25/30
	C 7,5		30/35
	C 7,5		35/40
pisifera 'Filifera Aurea Nana'	C 3		15/20
	C 3		20/25
	C 3		25/30
	C 5		30/40
pisifera 'Filifera Nana'	C 3		20/25
	C 3		25/30
	C 5		30/40
	C 5		40/50
	C 10		50/60
	C 20		80/100
	C 50		100/125
pisifera 'Filifera Sungold'	C 3		20/25
	C 3		25/30
	C 5		30/40
	C 5		40/50
	C 10		50/60
	C 20		60/70
	C 25		70/80
	C 35		80/90

Ginkgo

biloba		C 12		125/150
	H	C 30	m. Db.	10/12
			m. Db.	16/18
			m. Db.	18/20
			m. Db.	20/25



Juniperus

chinensis 'Blaauw' (= media 'Blaauw')	C 5		30/40
	C 10		40/50
	C 10		50/60
	C 15		60/70
	C 20		70/80
chinensis 'Mint Julep' (= media 'Mint Julep')	C 5		25/30
	C 5		30/40
	C 5		40/50
	C 7,5		50/60
	C 10		60/80
	C 20		80/100
chinensis 'Old Gold' (= media 'Old Gold')	C 3		25/30
	C 4		30/40
	C 5		40/50
	C 7,5		50/60
	C 15		60/80
	C 20		80/100
chinensis 'Pfitzeriana Aurea' (= media 'Pfitzeriana Aurea')	C 7,5		40/50
	C 7,5		50/60
chinensis 'Plumosa Aurea' (= media 'Plumosa Aurea')	C 5		30/40
	C 10		40/50
	C 10		50/60
	C 15		60/70
	C 20		70/80
	C 20		80/100
chinensis 'Spartan'	C 7,5		80/100
	C 15		100/125
	C 20		125/150
	C 35		150/175
communis 'Green Carpet'	C 2		20/30
	C 4		30/40
	C 10		50/60
communis 'Hibernica'	C 5	m. B.	40/60
	C 7,5	m. B.	60/80
		m. B.	80/100
		m. B.	100/125
communis 'Hornibrooki'	C 7,5		40/50
	C 7,5		50/60
	C 30		80/100
communis 'Repanda'	C 2		20/30
	C 3		30/40
	C 15		50/60
	C 15		60/70
	C 20		70/80
	C 20		80/100



Juniperus

horizontalis 'Andorra Compact'	C 10		50/60
	C 20		60/80
	C 25		80/100
horizontalis 'Glauca'	C 2		15/20
	C 2		20/25
	C 3		25/30
	C 3		30/40
horizontalis 'Icee Blue' ®	C 10		40/50
	C 10		50/60
	C 10		60/70
procumbens 'Nana'	C 2		20/25
	C 2		25/30
	C 7,5		40/50
sabina 'Rockery Gem'	C 7,5		40/50
	C 7,5		50/60
	C 15		60/80
sabina 'Tamariscifolia'	C 7,5		40/50
	C 7,5		50/60
	C 15		60/80
squamata 'Blue Carpet'	C 2		20/30
	C 7,5		40/50
	C 7,5		60/70
	C 15		70/80
squamata 'Blue Star'	P 1		15/20
	C 2		20/25
	C 5		30/40
squamata 'Meyeri'	C 2		20/30
	C 5		30/40
	C 25		60/70
	C 25		70/80
	C 25		80/100
	C 30		100/125
scopulorum 'Blue Arrow' - <i>stahlblau, gesund,</i> Verbesserung von 'Skyrocket'	C 5		50/60
	C 5		60/80
	C 7,5		80/100
	C 7,5	m. B.	100/125
	C 20	m. B.	125/150
	C 25	m. Db. m. Db.	150/175 175/200
virginiana 'Canaertii'	C 3		40/50
	C 7,5		80/100
	C 15		100/125
	C 20		125/150
virginiana 'Glauca'	C 10		80/100
	C 10		100/125
	C 20		125/150
	C 20		150/175



Larix

decidua 'Puli'	h 150 cm	C 20	
	H 200 cm	C 25	8/10
kaempferi 'Pendula'	H	C 30	8/10
	H	C 30	10/12
	H	C 30	12/14
kaempferi 'Blue Dwarf'	h 90 cm	C 15	30/40
			40/50

Metasequoia

glyptostroboides		C 5	60/80
- Urweltmammutbaum		C 5	80/100
		C 7,5	100/125

Microbiota

decussata		C 2	20/30
		C 3	30/40
		C 15	60/70
		C 15	70/80
		C 15	80/100

Picea

abies 'Acrocona'		C 5	m. B.	30/40
		C 5	m. B.	40/50
		C 7,5	m. B.	50/60
		C 10	m. B.	60/80
		C 25	m. Db.	80/100
			m. Db.	100/125
abies 'Inversa'			m. Db.	125/150
			m. Db.	150/175
		C 5	m. B.	40/50
		C 7,5	m. B.	50/60
		C 7,5	m. B.	60/70
		C 10	m. B.	70/80
		C 20	m. B.	80/100
		C 20	m. B.	100/125
		C 50	m. Db.	125/150
abies 'Little Gem'		C 50	m. Db.	150/175
			m. Db.	300/350
		C 2		15/20
		C 3		20/25
	C 5		25/30	
	C 5		30/35	
	C 10		35/40	
	C 15		40/45	



Picea

abies 'Nidiformis'	C 5		20/30
	C 5		30/40
	C 7,5		40/50
	C 15		50/60
abies 'Pygmaea'	C 2		20/25
	C 3		25/30
	C 7,5		30/40
	C 7,5		40/50
	C 15		50/60
	C 30		60/70
	C 30		70/80
abies 'Will's Zwerg' <i>- gleichmäßiger, pyramidaler Aufbau</i>	C 2		20/25
	C 3		25/30
	C 5		30/40
	C 7,5		40/50
	C 20		50/60
	C 20		60/70
	C 25		70/80
	C 25		80/100
	C 30		100/125
	breweriana	C 7,5	
C 10			50/60
C 10			60/70
C 15			70/80
C 25			80/100
C 30		m. Db.	100/125
		m. Db.	125/150
	m. Db.	150/175	
glauca 'Alberta Globe'	C 5		25/30
	C 5		30/35
	C 10		35/40
glauca 'Conica'	C 2		20/30
	C 4		30/40
	C 4		40/50
	C 7,5		50/60
	C 10		60/70
	C 10		70/80
	C 12		80/100
	C 20		100/125
	C 35	m. Db.	125/150
	C 65	m. Db.	150/175
	m. Db.	175/200	
	m. Db.	200/225	
glauca 'Echiniformis'	C 2		20/25
	C 3		25/30
	C 7,5		30/35
	C 7,5		35/40
	C 10		40/45
	C 20		40/45
	C 20		45/50



Picea

glauca 'Sander's Blue'® (Neuheit!)	C 15		70/80
- Blaue Zuckerhutfichte	C 15		80/100
omorika		m. B.	60/80
		m. B.	80/100
		m. B.	100/125
		m. B.	125/150
		m. B.	150/175
		m. B.	175/200
		m. B.	200/225
		m. Db.	225/250
		m. Db.	250/275
		m. Db.	275/300
		m. Db.	300/350
		m. Db.	350/400
		m. Db.	400/450
		m. Db.	450/500
		m. Db.	500/550
		m. Db.	550/600
omorika 'Nana'	C 4		20/25
	C 4		25/30
	C 5		30/40
	C 10		40/50
	C 10		50/60
	C 15		60/70
	C 20		70/80
	C 20		80/100
		m. Db.	100/125
		m. Db.	125/150
orientalis 'Aurea'	C 3		30/40
	C 5		40/50
	C 5		50/60
	C 10		60/70
	C 10	m. B.	70/80
	C 15	m. B.	80/100
	C 15	m. B.	100/125
	C 30	m. Db.	125/150
		m. Db.	150/175
		m. Db.	175/200
	C 65	m. Db.	200/250
	C 160	m. Db.	250/300
		m. Db.	300/350
pungens 'Glauca Globosa'	C 3	m. B.	15/20
	C 3	m. B.	20/25
	C 5	m. B.	25/30
	C 5	m. B.	30/40
	C 7,5	m. B.	40/50
	C 15	m. B.	50/60
	C 30	m. B.	60/70
	C 30	m. B.	70/80
	C 35	m. Db.	80/100
	C 65	m. Db.	100/125
		m. Db.	125/150



Picea

pungens 'Glauca Globosa Select'		m. B.	60/70
- <i>gedrungene Wuchsform mit Spitzentrieb</i>		m. B.	70/80
		m. Db.	80/100
		m. Db.	100/125
pungens 'Lucky Strike'	C 7,5		30/40
- <i>bizarre wachsende Zwergfichte</i>	C 7,5		40/50
	C 10		50/60
	C 15		60/70
	C 15		70/80
	C 30		80/100
	C 30		100/125
pungens 'Oldenburg'	C 15	m. B.	50/60
	C 15	m. B.	60/70
	C 25	m. B.	70/80
	C 35	m. B.	80/100
	C 65	m. B.	100/125
		m. Db.	125/150
		m. Db.	150/175
		m. Db.	175/200
		m. Db.	225/250
		m. Db.	250/275
pungens 'Edith' (Neuheit!)		m. B.	60/70
		m. B.	70/80
		m. B.	80/100
		m. B.	100/125
		m. Db.	125/150
		m. Db.	150/175

Pinus

cembra 'Glauca'		m. Db.	175/200
		m. Db.	200/225
		m. Db.	225/250
leucodermis		m. B.	50/60
		m. B.	60/70
	C 25	m. B.	70/80
	C 25	m. B.	80/100
		m. Db.	100/125
		m. Db.	125/150
		m. Db.	150/175
		m. Db.	175/200
		m. Db.	200/225
		m. Db.	225/250
		m. Db.	250/275
		m. Db.	275/300
		m. Db.	300/350
		m. Db.	350/400



Pinus

leucodermis 'Compact Gem'	C 4		25/30
- Zwergform, dichter Wuchs, dunkelgrüne Nadeln	C 7,5		30/40
	C 10		40/50
		m. B.	60/70
		m. B.	70/80
		m. B.	80/100
		m. B.	100/125
leucodermis 'Malinki' (Neuheit!)	C 7,5		30/40
- gesunder, kompakter Wuchs	C 7,5		40/50
	C 15	m. B.	50/60
	C 20	m. B.	60/70
	C 25	m. B.	70/80
	C 25	m. B.	80/100
		m. B.	100/125
monticola 'Ammerland' (Glauca)	C 5		50/60
	C 7,5		60/80
	C 10		80/100
		m. Db.	175/200
		m. Db.	200/225
		m. Db.	225/250
		m. Db.	250/275
		m. Db.	275/300
		m. Db.	300/350
mugo	C 4	m. B.	30/40
(= montana)		m. B.	40/60
		m. B.	60/80
		m. B.	80/100
		m. B.	100/125
		m. Db.	125/150
	125/150 breit	m. Db.	125/150
	125/150 breit	m. Db.	150/175
	150/200 breit	m. Db.	175/200
mugo 'Carsten's Wintergold'	C 3		20/25
- goldgelbe Winterfärbung	C 3		25/30
	C 7,5		30/40
	C 15		40/50
	C 20		50/60
	C 35		60/70
		m. Db.	70/80
mugo 'Columnaris'	C 5		30/40
	C 7,5		40/50
		m. Db.	100/125
		m. Db.	125/150



Pinus

mugo 'Gnom'		C 3		20/25
		C 3		25/30
		C 7,5		30/40
		C 15	m. B.	40/50
		C 25	m. B.	50/60
		C 25	m. B.	60/70
		C 25	m. B.	70/80
		C 30	m. B.	80/100
			m. Db.	100/125
Stämmchen 50 cm		C 25	Kr.	40/50
Bonsai - Form	40/60 breit	C 25		40/60
	60/80 breit	C 30		60/80
	80/100 breit	C 35		80/100
mugo 'Humpy'		C 2		15/20
- extrem langsamwüchsige Zwergkiefer		C 3		20/25
		C 5		25/30
		C 7,5		30/40
		C 10		40/50
		C 15		50/60
		C 15		60/70
mugo 'Mops'		C 3		15/20
		C 3		20/25
		C 5		25/30
		C 7,5	m. B.	30/40
		C 10	m. B.	40/50
		C 20	m. B.	50/60
			m. B.	60/70
			m. Db.	70/80
			m. Db.	80/100
			m. Db.	100/125
			m. Db.	125/150
- lebende Steine		C 20		50/55
		C 20		55/60
Stämmchen 20 cm, 40 cm		C 7,5		25/30
		C 7,5		30/40
		C 15		40/50
mugo var. mughus		C 3	m. B.	20/30
		C 3	m. B.	30/40
			m. B.	40/50
			m. B.	50/60



Pinus

mugo 'Ophir' (Neuheit!)	C 3		20/25
- gelbe Winterfärbung, kompakter Wuchs	C 3		25/30
	C 7,5	m. B.	30/40
	C 15	m. B.	40/50
	C 30	m. B.	50/60
Stämmchen 40 cm	C 7,5		20/25
	C 7,5		25/30
'Picobello'	C 3		15/20
- gedrungener Wuchs, dunkelgrüne Nadeln	C 3		20/25
	C 7,5		25/30
	C 7,5		30/40
mugo var. pumilio	C 3	m. B.	15/20
	C 3	m. B.	20/25
	C 3	m. B.	25/30
	C 5	m. B.	30/40
	C 10	m. B.	40/50
	C 15	m. B.	50/60
	C 20	m. B.	60/80
	C 20	m. B.	80/100
	C 20	m. B.	100/125
mugo 'Varella'	C 5		25/30
	C 7,5		30/40
	C 15	m. B.	40/50
nigra ssp. nigra		m. B.	80/100
- Schwarzkiefer		m. B.	100/125
		m. Db.	125/150
		m. Db.	150/175
		m. Db.	175/200
		m. Db.	225/250
	150/200 breit	m. Db.	200/225
		m. Db.	225/250
		m. Db.	250/275
		m. Db.	275/300
		m. Db.	300/350
		m. Db.	350/400
nigra 'Green Tower' (Neuheit!)	C 7,5		50/60
- Säulenschwarzkiefer	C 7,5		60/80
		m. B.	100/125
		m. B.	125/150
		m. Db.	150/175
		m. Db.	175/200
nigra 'Oregon Green'	C 7,5		40/50
	C 7,5		50/60



Pinus

parviflora 'Glauca' - Blaue Mädchenkiefer		C 3		30/40
		C 3		40/50
		C 5	m. B.	50/60
		C 7,5	m. B.	50/60
		C 7,5	m. B.	60/70
		C 10	m. B.	70/80
		C 25	m. B.	80/100
		C 25	m. Db.	100/125
		C 30	m. Db.	125/150
		C 50	m. Db.	150/175
		C 90	m. Db.	175/200
			m. Db.	200/225
			m. Db.	225/250
		150/200 breit	m. Db.	250/275
			m. Db.	275/300
		m. Db.	300/350	
		m. Db.	350/400	
parviflora 'Negishi'		C 3		25/30
		C 3		30/40
		C 7,5		40/50
		C 7,5		50/60
silvestris 'Fastigiata'		C 5		30/40
		C 5		40/50
		C 7,5	m. B.	50/60
			m. B.	60/70
			m. B.	70/80
		C 20	m. B.	80/100
			m. Db.	100/125
		m. Db.	125/150	
		m. Db.	150/175	
silvestris 'Glauca'			m. Db.	150/175
			m. Db.	175/200
silvestris 'Typ Norwegen'			m. Db.	125/150
			m. Db.	150/175
			m. Db.	175/200
			m. Db.	200/225
		150/200 breit	m. Db.	200/225
			m. Db.	225/250
			m. Db.	250/275
			m. Db.	275/300
			m. Db.	300/350
			m. Db.	350/400
		200/300 breit	m. Db.	400/450
	Bonsai - Form	150/200 breit	C 285	m. Db.
C 285			m. Db.	200/250



Pinus

silvestris 'Watereri'		C 3	20/25	
		C 5	25/30	
		C 7,5	30/40	
		C 10	m. B. 40/50	
		C 15	m. B. 50/60	
		C 20	m. B. 60/70	
		C 35	m. B. 70/80	
		C 50	m. B. 80/100	
	125/150 breit		m. Db.	100/125
			m. Db.	125/150
			m. Db.	150/175
	150/200 breit		m. Db.	175/200
			m. Db.	200/225
		m. Db.	225/250	
		m. Db.	250/275	
Stämmchen 40 cm		C 10	30/40	
Bonsai - Form	60/80 breit	C 30	60/80	
		C 30	80/100	
	80/100 breit	C 50	80/100	
		C 50	100/125	
		C 50	125/150	
strobus 'Macopin'		C 7,5	30/40	
		C 10	40/50	
		C 15	50/60	
strobus 'Radiata'		C 3	20/25	
		C 4	25/30	
		C 7,5	30/40	
		C 10	40/50	
		C 15	50/60	
		C 15	m. B. 60/70	
		C 20	m. B. 70/80	
wallichiana 'Densa Hill' - <i>Tränenkiefer</i>		C 7,5	50/60	
			m. B. 100/125	
			m. Db. 125/150	
			m. Db. 150/175	
			m. Db. 175/200	
			m. Db. 200/225	
			m. Db. 225/250	
			m. Db. 300/350	
			m. Db. 350/400	
		m. Db. 400/450		



Sciadopitys

verticillata	C 5		30/40
	C 5		40/50
	C 5		50/60
	C 7,5		60/70
	C 10		70/80
	C 15	m. Db.	80/100
	C 25	m. Db.	100/125
	C 30	m. Db.	125/150
	C 50	m. Db.	150/175
	C 65	m. Db.	175/200
		m. Db.	200/225
		m. Db.	225/250
		m. Db.	250/275
		m. Db.	275/300

Taxus

baccata		m. B.	40/50
		m. B.	50/60
		m. B.	60/70
		m. B.	70/80
		m. B.	80/100
		m. B.	100/125
	60/80 breit	m. B.	80/100
		m. B.	100/125
		m. B.	125/150
	80/100 breit	m. B.	80/100
		m. B.	100/125
		m. B.	125/150
		m. Db.	150/175
		m. Db.	175/200
	100/125 breit	m. B.	100/125
		m. B.	125/150
		m. Db.	150/175
		m. Db.	175/200
		m. Db.	200/225
		m. Db.	225/250
	125/150 breit	m. Db.	150/175
		m. Db.	175/200
		m. Db.	200/225
		m. Db.	225/250
		m. Db.	250/275
		m. Db.	275/300



Taxus

baccata	150/200 breit	m. Db.	150/175	
		m. Db.	175/200	
		m. Db.	200/225	
		m. Db.	225/250	
		m. Db.	250/275	
		m. Db.	275/300	
		m. Db.	300/350	
			m. Db.	350/400
		200/250 breit	m. Db.	225/250
			m. Db.	250/275
			m. Db.	275/300
			m. Db.	300/350
			m. Db.	350/400
			m. Db.	400/450
	m. Db.		450/500	
baccata - Heckenelement	Breite x Länge x Höhe	m. Db.	60 x 80 x 175	
		m. Db.	60 x 80 x 200	
baccata - geschnittene Kugel		m. Db.	60/70	
		m. Db.	70/80	
		m. Db.	80/90	
		m. Db.	90/100	
		m. Db.	100/110	
		m. Db.	110/120	
		m. Db.	120/130	
baccata - geschnittene Kegel		m. B.	80/90	
		m. B.	90/100	
		m. B.	100/125	
		m. B.	125/150	
		m. B.	150/175	
baccata 'Dovastoniana' - aufrecht gezogen	C 7,5	m. B.	60/70	
	C 7,5	m. B.	70/80	
	C 20	m. B.	80/100	
	C 25	m. B.	100/125	
		m. B.	125/150	
		m. Db.	150/175	
		m. Db.	175/200	
	m. Db.	200/225		



Taxus

baccata 'Dovastonii Aurea' - <i>aufrecht gezogen</i>	C 3	m. B.	40/50
	C 7,5	m. B.	50/60
	C 10	m. B.	60/70
	C 10	m. B.	70/80
	C 20	m. B.	80/100
	C 25	m. B.	100/125
	C 25	m. B.	125/150
		m. Db.	150/175
m. Db.		175/200	
m. Db.		200/225	
baccata 'Fastigiata Aureomarginata'	C 3	m. B.	30/40
	C 5	m. B.	40/50
	C 5	m. B.	50/60
	C 7,5	m. B.	60/70
	C 7,5	m. B.	70/80
		m. B.	80/90
	m. Db.	90/100	
	m. Db.	100/120	
	m. Db.	120/140	
	m. Db.	140/160	
	m. Db.	160/180	
m. Db.	180/200		
baccata 'Fastigiata Robusta'	C 3	m. B.	30/40
	C 5	m. B.	40/50
	C 7,5	m. B.	50/60
	C 7,5	m. B.	60/70
		m. B.	70/80
	m. B.	80/90	
	m. Db.	90/100	
	m. Db.	100/120	
	m. Db.	120/140	
	m. Db.	140/160	
	m. Db.	160/180	
m. Db.	180/200		
baccata 'Gigant' - <i>schmal gleichmäßig wachsender Taxus, dunkelgrün, sehr gute Heckenpflanze</i>	m. B.	80/100	
	m. B.	100/125	
	m. B.	125/150	
	m. Db.	150/175	
	m. Db.	175/200	
	m. Db.	200/225	
baccata 'Overeynderi'	m. B.	40/50	
	m. B.	50/60	
	m. B.	60/70	
	m. B.	70/80	
	m. B.	80/100	
	m. B.	100/125	



Taxus

baccata 'Repandens'	C 2		20/25	
	C 2		25/30	
	C 3	m. B.	30/40	
		m. B.	40/50	
		m. B.	50/60	
		m. B.	60/70	
		m. B.	70/80	
baccata 'Semperaurea'	C 2		25/30	
	C 3	m. B.	30/40	
		m. B.	70/80	
		m. B.	80/100	
		m. Db.	100/125	
	baccata 'Westerstede' - <i>Bechereibe mit kompakterem Wuchs als 'Hillii' und 'Hicksii', sehr gut für Heckenelemente und Würfel</i>		m. B.	70/80
			m. B.	80/100
		m. B.	100/125	
		m. Db.	125/150	
		m. Db.	150/175	
media 'Hicksii'	C 5	m. B.	40/50	
	C 7,5	m. B.	50/60	
	C 7,5	m. B.	60/70	
	C 12	m. B.	70/80	
		m. B.	80/100	
		m. B.	100/125	
		m. Db.	125/150	
		m. Db.	150/175	
		m. Db.	175/200	
		m. Db.	200/225	
media 'Hillii'	C 7,5	m. B.	50/60	
	C 7,5	m. B.	60/70	
	C 12	m. B.	70/80	
		m. B.	80/100	
		m. Db.	100/125	
	m. Db.	125/150		

Thuja

occidentalis	C 5	m. B.	60/80
		m. B.	80/100
		m. B.	100/125
		m. B.	125/150
		m. B.	150/175
		m. B.	175/200
		m. B.	200/225
		m. Db.	225/250
		m. Db.	250/275
		m. Db.	275/300
	m. Db.	300/350	



Thuja

occidentalis 'Brabant'	C 3		40/60	
	C 4	m. B.	60/80	
	C 7,5	m. B.	80/100	
	C 7,5	m. B.	100/125	
		m. B.	125/150	
		m. B.	150/175	
		m. B.	175/200	
		m. B.	200/225	
		m. Db.	225/250	
		m. Db.	250/275	
		m. Db.	275/300	
		m. Db.	300/350	
		m. Db.	350/400	
	m. Db.	400/450		
m. Db.	450/500			
m. Db.	500/600			
<i>- geschnittene Kugel</i>		m. B.	60/70	
		m. B.	70/80	
		m. B.	80/90	
occidentalis 'Columna'	C 4	m. B.	60/80	
	C 7,5	m. B.	80/100	
	C 7,5	m. B.	100/125	
		m. B.	125/150	
		m. B.	150/175	
		m. B.	175/200	
		m. B.	200/225	
		m. Db.	225/250	
		m. Db.	250/275	
		m. Db.	275/300	
m. Db.	300/350			
occidentalis 'Danica'	C 2		20/25	
	C 4		25/30	
	C 7,5		30/40	
	C 15		40/50	
	C 15		50/60	
	C 25		60/70	
occidentalis 'Smaragd'	C 3	m. B.	40/60	
	C 3	m. B.	60/80	
	C 7,5	m. B.	80/100	
	C 7,5	m. B.	100/125	
		m. B.	125/150	
	C 15	m. B.	150/175	
		m. B.	175/200	
		m. Db.	200/225	
		m. Db.	225/250	
		m. Db.	250/275	
		m. Db.	275/300	
		C 160	m. Db.	300/350
		C 160	m. Db.	350/400
	m. Db.		400/450	
m. Db.	450/500			
m. Db.	500/550			



Thuja

occidentalis 'Sunkist'	C 2		20/30
	C 3	m. B.	30/40
	C 5	m. B.	40/50
	C 7,5	m. B.	50/60
- geschnittene Kugel	C 30		70/80
	C 65	m. Db.	80/100
		m. Db.	100/125
plicata 'Aurescens'		m. B.	60/80
		m. B.	80/100
		m. B.	100/125
		m. B.	125/150
		m. B.	150/175
		m. B.	175/200

Tsuga

canadensis		m. B.	60/80
		m. B.	80/100
		m. B.	100/125
		m. B.	125/150
		m. Db.	150/175
		m. Db.	175/200
		m. Db.	200/250
		m. Db.	250/300
		m. Db.	300/350
		m. Db.	350/400
	150/200 breit	m. Db.	200/250
		m. Db.	250/300
		m. Db.	300/350
		m. Db.	350/400
		m. Db.	400/450
		m. Db.	450/500
	200/300 breit	m. Db.	250/300
		m. Db.	300/350
		m. Db.	350/400
		m. Db.	400/450
		m. Db.	450/500
	300/400 breit	m. Db.	500/600
		m. Db.	600/700
		m. Db.	700/800
canadensis 'Nana'	C 3		20/25
	C 4		25/30
	C 5		30/40
	C 7,5		40/50
	C 20		50/60



Liefer- und Zahlungsbedingungen

Allgemeines

1. Unsere Lieferbedingungen sind Bestandteil aller Angebote und Lieferverträge. Falls der Käufer innerhalb von acht Tagen nach Eingang unserer Auftragsbestätigung keinen Einspruch erhebt, gelten diese als anerkannt.

Preise und Zahlungsbedingungen

2. Alle Preise gelten ausschließlich Verpackung ab Baumschule in Euro zuzüglich der zum Lieferzeitpunkt gültigen Mehrwertsteuer.
3. Bei persönlichem Aussuchen haben Listenpreise keine Gültigkeit.
4. Aufträge, bei denen nichts Abweichendes vermerkt ist, können gegen Nachnahme ausgeführt werden.
5. Das Zahlungsziel beträgt 30 Tage ab Rechnungsdatum. Bei Zahlung innerhalb von 14 Tagen ab Rechnungsdatum gewähren wir 2 % Skonto auf den Rechnungsbetrag. Bei Zahlungsverzug können ab Fälligkeitsdatum Verzugszinsen in banküblicher Höhe berechnet werden.
6. Schecks und Wechsel werden von uns erfüllungshalber und unter dem Vorbehalt der Einlösung angenommen. Die daraus entstehenden Kosten gehen zu Lasten des Käufers.
7. Der Käufer kann nur mit unbestrittenen oder rechtskräftig festgestellten Gegenansprüchen aufrechnen.

Versand und Verpackung

8. Der Versand erfolgt auf Rechnung und Gefahr des Käufers.
9. Verpackung und Kennzeichnung der einzelnen Lieferposten werden von uns ordnungsgemäß und sorgfältig durchgeführt.
10. Verpackungskosten werden von uns zum Selbstkostenpreis berechnet. Verpackungsmaterial wird nicht zurückgenommen. Bei Gitterbox- und Tauschpaletten der Deutschen Bundesbahn haftet der Käufer bis zur Rücklieferung.

Lieferpflicht und Gewährleistung

11. In Fällen höherer Gewalt sind wir von der Lieferpflicht entbunden. Frost, Dürre, Streik und Mangel an Transportmitteln werden höherer Gewalt gleichgestellt.

12. Falls vom Käufer nicht ausdrücklich ausgeschlossen, werden wir bei fehlenden Sorten und Artikeln gleichwertigen Ersatz liefern.

13. Muster sollen die Durchschnittsbeschaffenheit zeigen. Es müssen nicht alle Pflanzen genau wie die Probe ausfallen. Maße sind nur annähernd angegeben. Kleine Abweichungen sind zulässig.

14. Eventuelle Mängel müssen binnen 5 Werktagen nach Empfang der Sendung schriftlich gerügt werden. Die Mängel sind genau anzugeben. Mängel, die erst später erkennbar sind, müssen binnen 5 Tagen nach Erkennen gerügt werden.

15. Bei begründeten Beanstandungen steht es uns frei, unter Ausschluss weitergehender Ansprüche für die mangelhafte Ware Ersatz zu liefern oder eine Gutschrift in Höhe des berechneten Betrages zu gewähren.

Eigentumsvorbehalt

16. Die gelieferten Pflanzen bleiben bis zur völligen Erfüllung sämtlicher uns zustehender Forderungen unser Eigentum, bei Kaufpreiszahlung durch Scheck oder Wechsel bis zu deren Einlösung.

17. Unser Eigentumsvorbehalt geht nicht dadurch verloren, dass der Käufer die gelieferten Pflanzen vorübergehend auf seinem oder fremden Grundstück einschlägt oder einpflanzt. Der Käufer ist verpflichtet, dabei so vorzugehen, dass die Pflanzen als von uns gekommen erkennbar sind. Bei trotzdem erfolgter Vermischung der gelieferten Pflanzen mit anderen gleichartigen Pflanzen erwerben wir in Höhe des Wertes der von uns gelieferten Pflanzen für die Zeit des Bestehens des Eigentumsvorbehalts Miteigentum an den vermischten Pflanzen.

18. Vor Erfüllung unserer Ansprüche ist eine Weiterveräußerung, Verpfändung oder Sicherheitsübereignung unzulässig. Im Falle erfolgter Weiterveräußerung tritt der Käufer bereits jetzt die künftige Forderung aus der Weiterveräußerung in Höhe unserer ausstehenden Forderung an uns ab.

Erfüllungsort und Gerichtsstand

19. Erfüllungsort ist Westerstede. Ausschließliche Gerichtsstände sind Westerstede und Oldenburg i. O. Es gilt ausschließlich das Recht der Bundesrepublik Deutschland.

20. Unsere Liefer- und Zahlungsbedingungen werden ergänzt durch die Lieferbedingungen des Bundes deutscher Baumschulen.